

LEGENDA

 Confine comunale

Servizi attuali

 Servizi esistenti

 Servizi in progetto

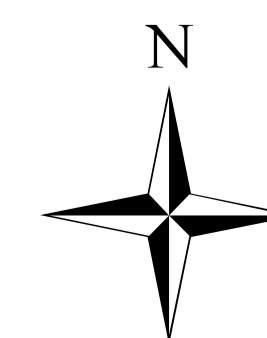
Per la corretta lettura delle aree a servizio pubblico, aprire l'allegato al Piano Regolatore Vigente "NTA VARIANTE PARZIALE 7/2015" alla pagina 105 (Tabella pubblici servizi)

COMUNE DI TORINO

COMUNE DI BALDISSERO TORINESE

COMUNE DI PECETTO TORINESE

COMUNE DI CHERI



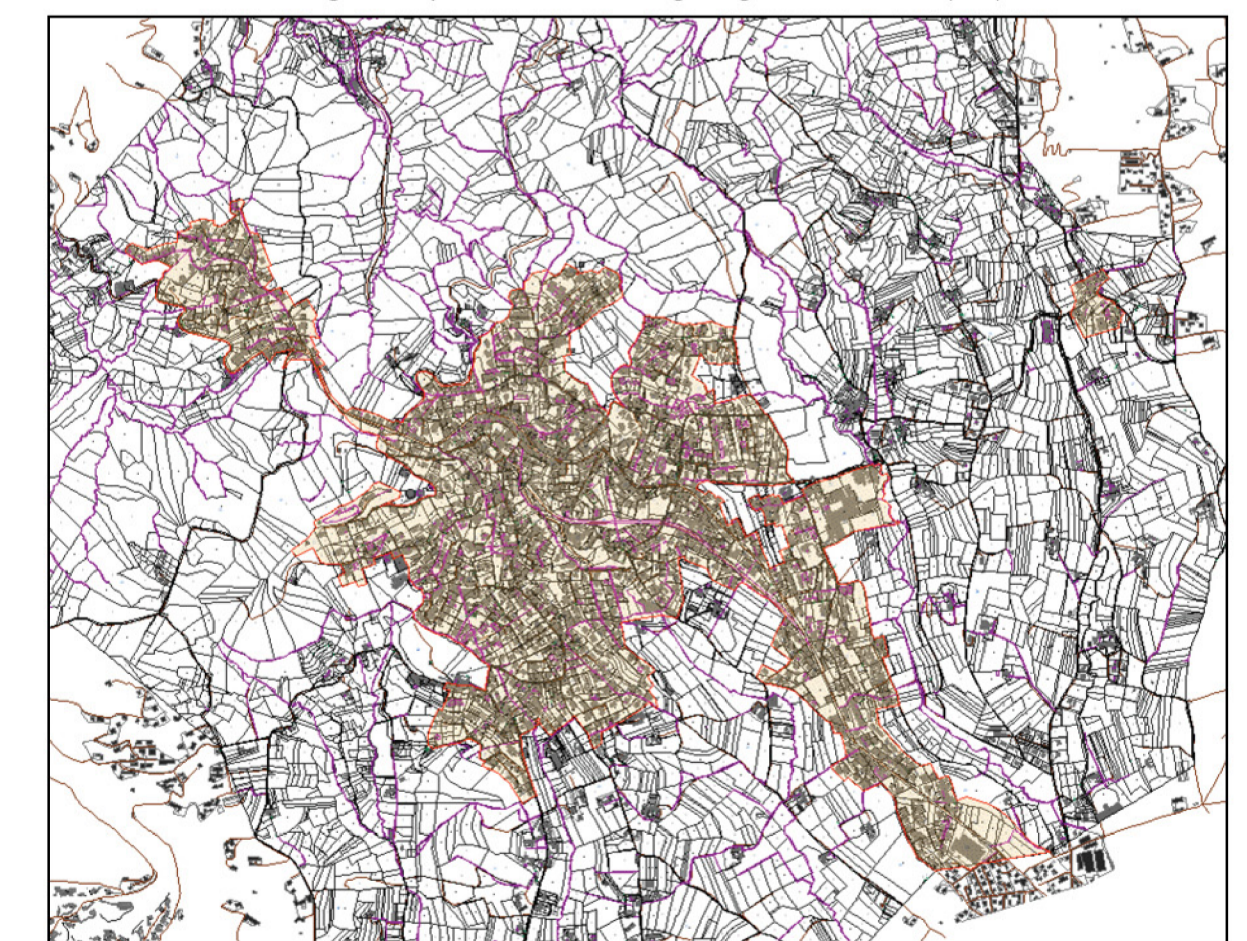
**TAV
C09**

VARIANTE GENERALE DEL PRGC
PROGETTO PRELIMINARE

AREE DEDICATE A SERVIZI PUBBLICI

SCALA 1:10.000

adeguato alle norme di programmazione commerciale
adeguato al piano di assetto idrogeologico del territorio (PAI)



Regione Piemonte
Città metropolitana di Torino
Comune di Pino Torinese

SINDACO
arch. Alessandra Tosi (firmato digitalmente)

ASSESSORE ALL' EDILIZIA
ing. Marcello Concas (firmato digitalmente)

SEGRETARIO COMUNALE
dott. Daniele Palermi (firmato digitalmente)

RESPONSABILE SERVIZIO TECNICO
E DEL PROCEDIMENTO
geom. Fabrizio Dellacasa (firmato digitalmente)

COLLABORATORI S. T. COMUNALE
arch. Silvia Cellino,
geom. Luca Umile,
arch. Federica Fieno

PROGETTISTI
arch. Giovanni Durbiano (firmato digitalmente)
arch. Luca Reinerio (firmato digitalmente)
ing. Mauro Montrucchio (firmato digitalmente)

CONSULENTI
arch. Pier Augusto Donna Bianco
dott. Claudio Guidi
arch. Marco Pippione

GEOLOGO INCARICATO
dott. Giuseppe Genovese (firmato digitalmente)

