





LEGENDA

-  Confine comunale
-  Rete distribuzione gas
-  Rete acquedotto
-  Rete fognatura

COMUNE DI TORINO

COMUNE DI BALDISSERO TORINESE

COMUNE DI PECETTO TORINESE

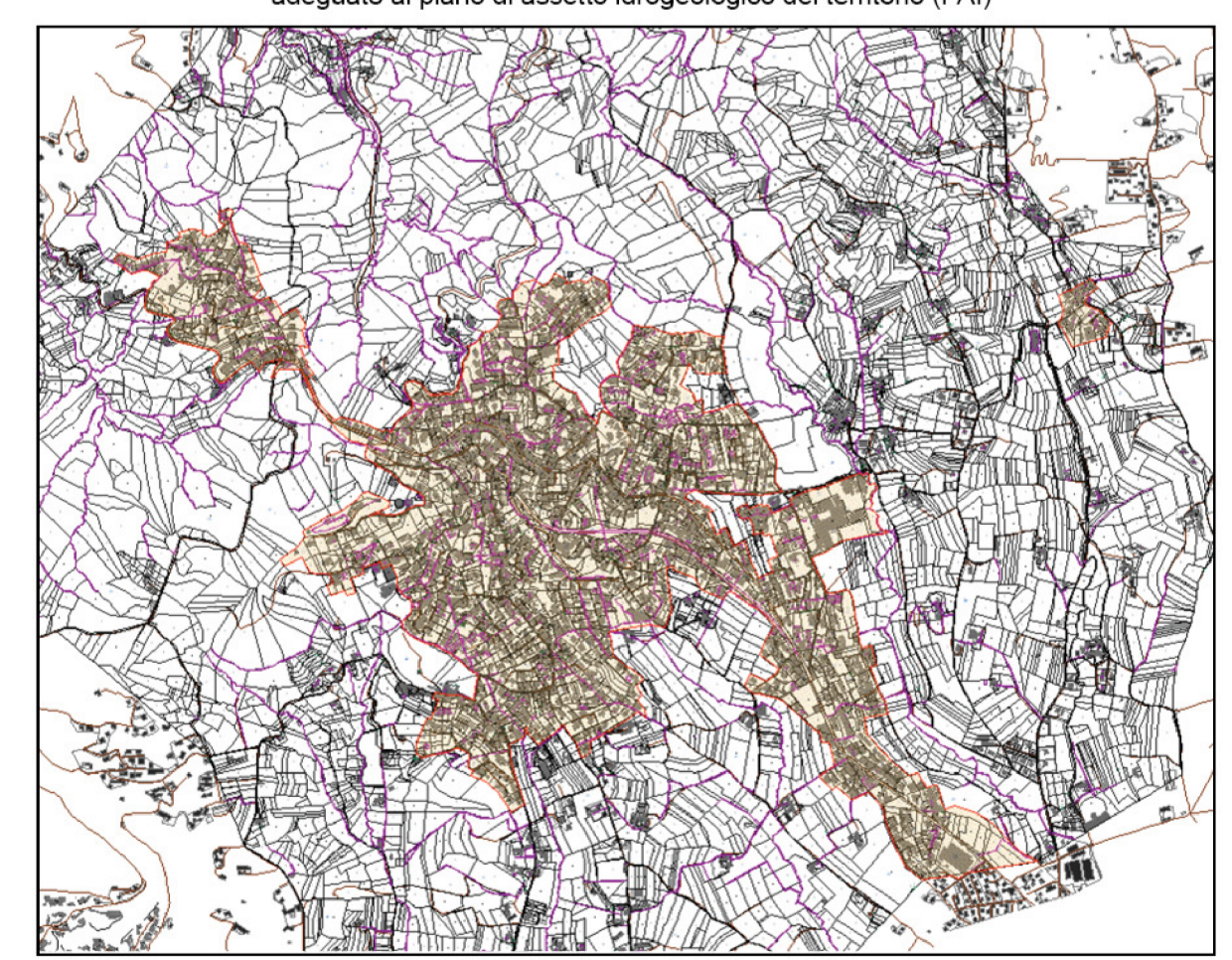
COMUNE DI CHIERI

**TAV
C10**

VARIANTE GENERALE DEL PRGC
PROGETTO PRELIMINARE

**RETI SERVIZIO
(FOGNATURA - GAS - ACQUEDOTTO)**
SCALA 1:10.000

adeguato alle norme di programmazione commerciale
adeguato al piano di assetto idrogeologico del territorio (PAI)



Regione Piemonte
Città metropolitana di Torino
Comune di Pino Torinese

SINDACO
arch. Alessandra Tosi (firmato digitalmente)

ASSESSORE ALL' EDILIZIA
ing. Marcello Concas (firmato digitalmente)

SEGRETARIO COMUNALE
dott. Daniele Palermi (firmato digitalmente)

RESPONSABILE SERVIZIO TECNICO
E DEL PROCEDIMENTO
geom. Fabrizio Dellacasa (firmato digitalmente)

COLLABORATORI S. T. COMUNALE
arch. Silvia Cellino,
geom. Luca Umile,
arch. Federica Fleno

PROGETTISTI
arch. Giovanni Durbiano (firmato digitalmente)
arch. Luca Reinerio (firmato digitalmente)
ing. Mauro Montrucchio (firmato digitalmente)

CONSULENTI
arch. Pier Augusto Donna Bianco
dott. Claudio Guidi
arch. Marco Pippione

GEOLOGO INCARICATO
dott. Giuseppe Genovese (firmato digitalmente)

