

Regione Piemonte  
Provincia di Torino

Comune di  
**PINO TORINESE**

REGIONE PIEMONTE  
ASSESSORATO URBANISTICO  
23 SET. 1996  
Prov. Com. n. 13951

### PIANO PARTICOLAREGGIATO AREA "NP1a"



LEGGE 17 AGOSTO 1942 N° 1150  
LEGGE REGIONALE 5 DICEMBRE 1977 N° 56  
E SUCCESSIVE MODIFICHE ED INTEGRAZIONI

REGIONE PIEMONTE  
ASSESSORATO URBANISTICO  
FIRMATO DALL'ASSESSORE

In data 10 FEB. 1997

Approvato con D.G.R. N. 8/8 - 15/995  
IL FUNZIONARIO RESPONSABILE  
Arch. Ing. Federico Esposito

PROGETTO PLANIVOLUMETRICO:  
ROMA CON VISUALIZZAZIONE  
PLANIVOLUMETRICHE (art. 39.5)

PROSPETTI SU VIA

DELLE VARIAZIONI

Comune di Pino Torinese

Arr. 10 FEB. 1997

**TAV. 7C**

IL SEGRETARIO COMUNALE

Scala: 1:200

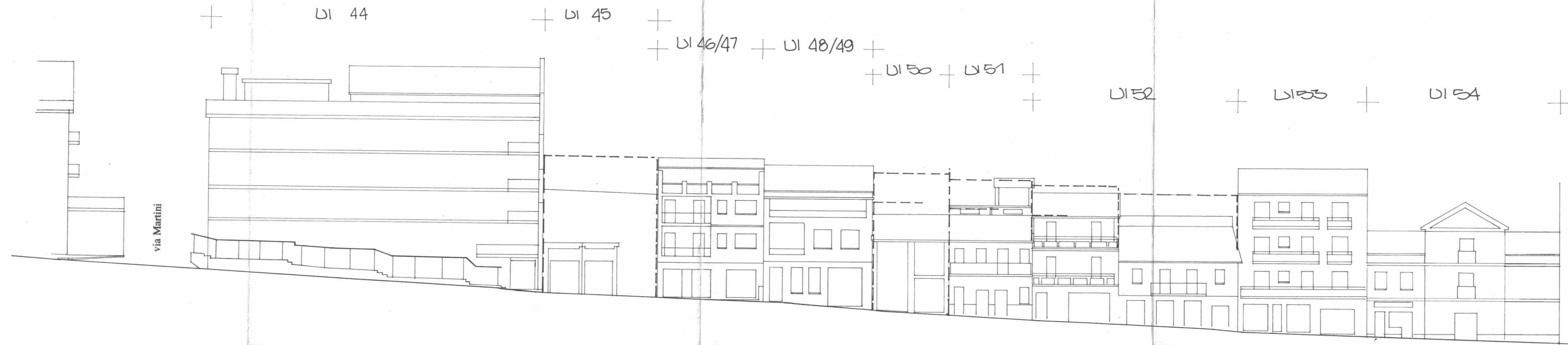
Alligato alla deliberazione C.C.  
n. 50 del 28/07/1995

Adottato il

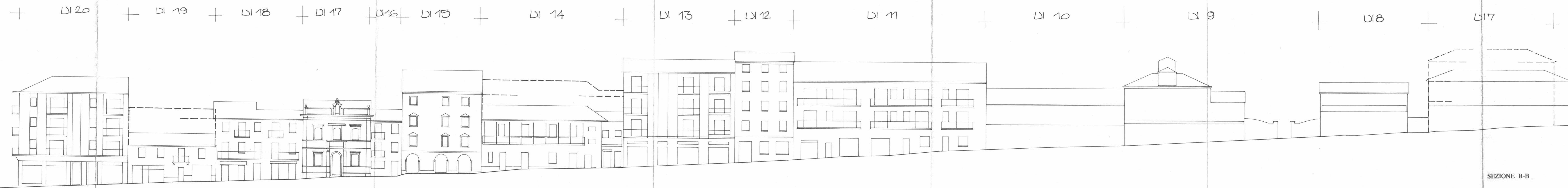
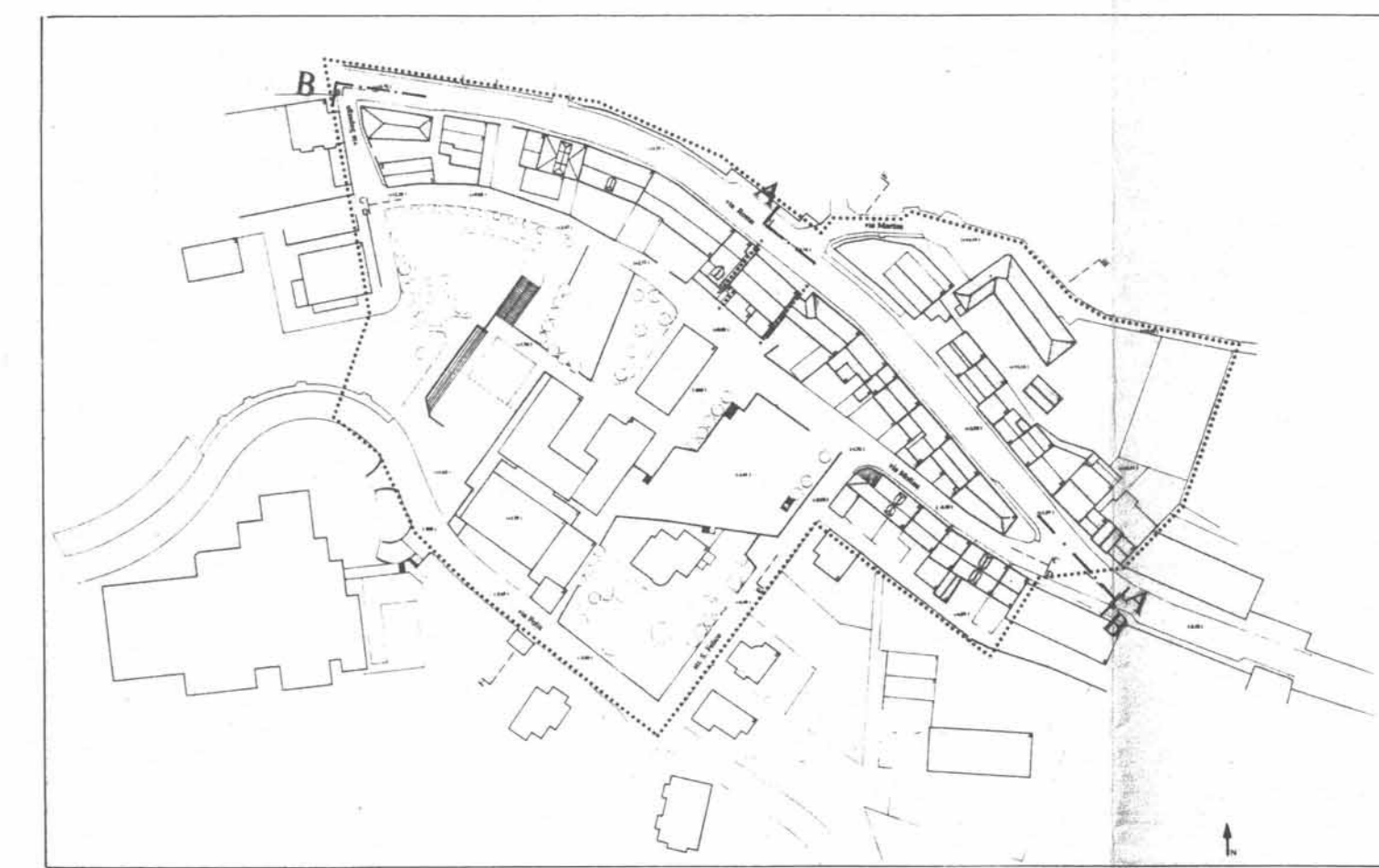
AGGIORNAMENTO: FEBBRAIO 1996

Progettista: arch. Pietro Derossi

ing. Pier Giorgio Gambero  
arch. Maria Teresa Massa  
arch. Paolo Derossi  
arch. Liliana Patriarca



SEZIONE A-A



SEZIONE B-B