

**Legenda**

★ ★ ★ Confine Comunale

**Morfologia e copertura del suolo**

- ▲ Sommità
- Dorsale collinare
- Boschi e vegetazione ripariale
- I seminativi e i prati
- I vigneti e i frutteti
- Aree Edificate

**Gli ambiti - La città**

- A - La città balcone
- B - La città campagna

**Gli ambiti - La campagna**

- 1 - Corridoio vallivo esterno
- 2 - Corridoio vallivo di margine
- 3 - Bacino vallivo di margine
- 4 - Contesto agricolo esterno

**Percezione visiva**

- ↔ Percorso panoramico
- Elementi emergenti
- Nuclei agricoli storici
- ▲ Principali punti panoramici

**Elementi detrattori**

- Elettrodotti

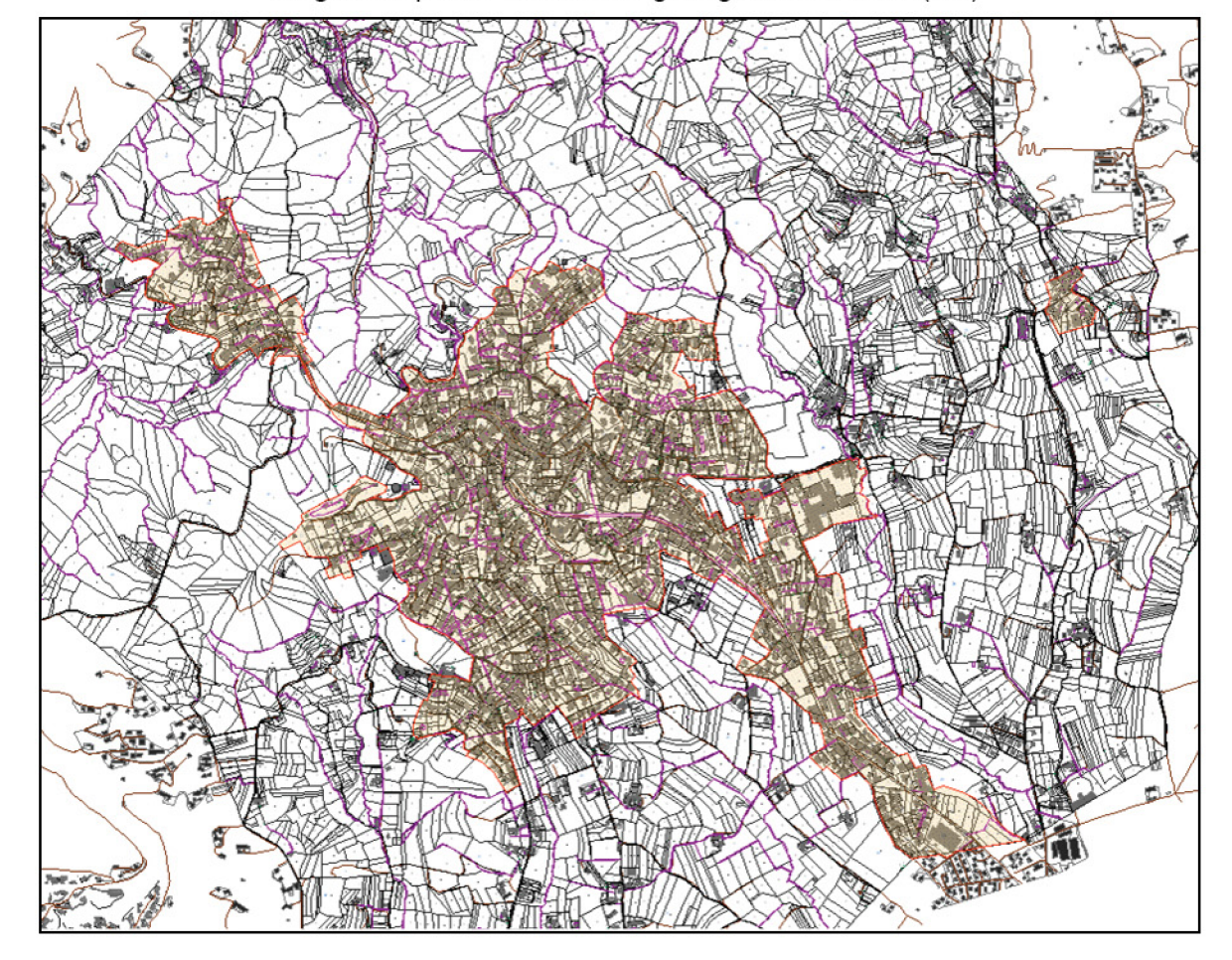
TAV  
C17

**VARIANTE GENERALE DEL PRGC**  
PROGETTO PRELIMINARE

**PAESAGGIO E PERCEZIONE VISIVA**

SCALA 1:10.000

adeguato alle norme di programmazione commerciale  
adeguato al piano di assetto idrogeologico del territorio (PAI)



Regione Piemonte  
Città metropolitana di Torino  
**Comune di Pino Torinese**

SINDACO  
arch. *Alessandra Tosi* (firmato digitalmente)

ASSESSORE ALL' EDILIZIA  
ing. *Marcello Concas* (firmato digitalmente)

SEGRETARIO COMUNALE  
dott. *Daniele Palermi* (firmato digitalmente)

RESPONSABILE SERVIZIO TECNICO  
E DEL PROCEDIMENTO  
geom. *Fabrizio Dellacasa* (firmato digitalmente)

COLLABORATORI S. T. COMUNALE  
arch. *Silvia Cellino*  
geom. *Luca Umile*  
arch. *Federica Fieno*

PROGETTISTI  
arch. *Giovanni Durbiano*  
arch. *Luca Reinerio*  
ing. *Mauro Montrucchio* (firmato digitalmente)

CONSULENTI  
arch. *Pier Augusto Donna Bianco*  
dott. *Claudio Guidi*  
arch. *Marco Pippione*

GEOLOGO INCARICATO  
dott. *Giuseppe Genovese* (firmato digitalmente)

