







**LEGENDA**

-  aree dense
-  aree di transizione
-  ambiti interni
-  Confine comunale
-  Aree di transizione - densità urbana PTC2
-  Classe IIIa

COMUNICAZIONE C.A.S. del 25/04/2016

C.H. di TORINO  
IL DELEGATO ALLA CANTIERIFICAZIONE

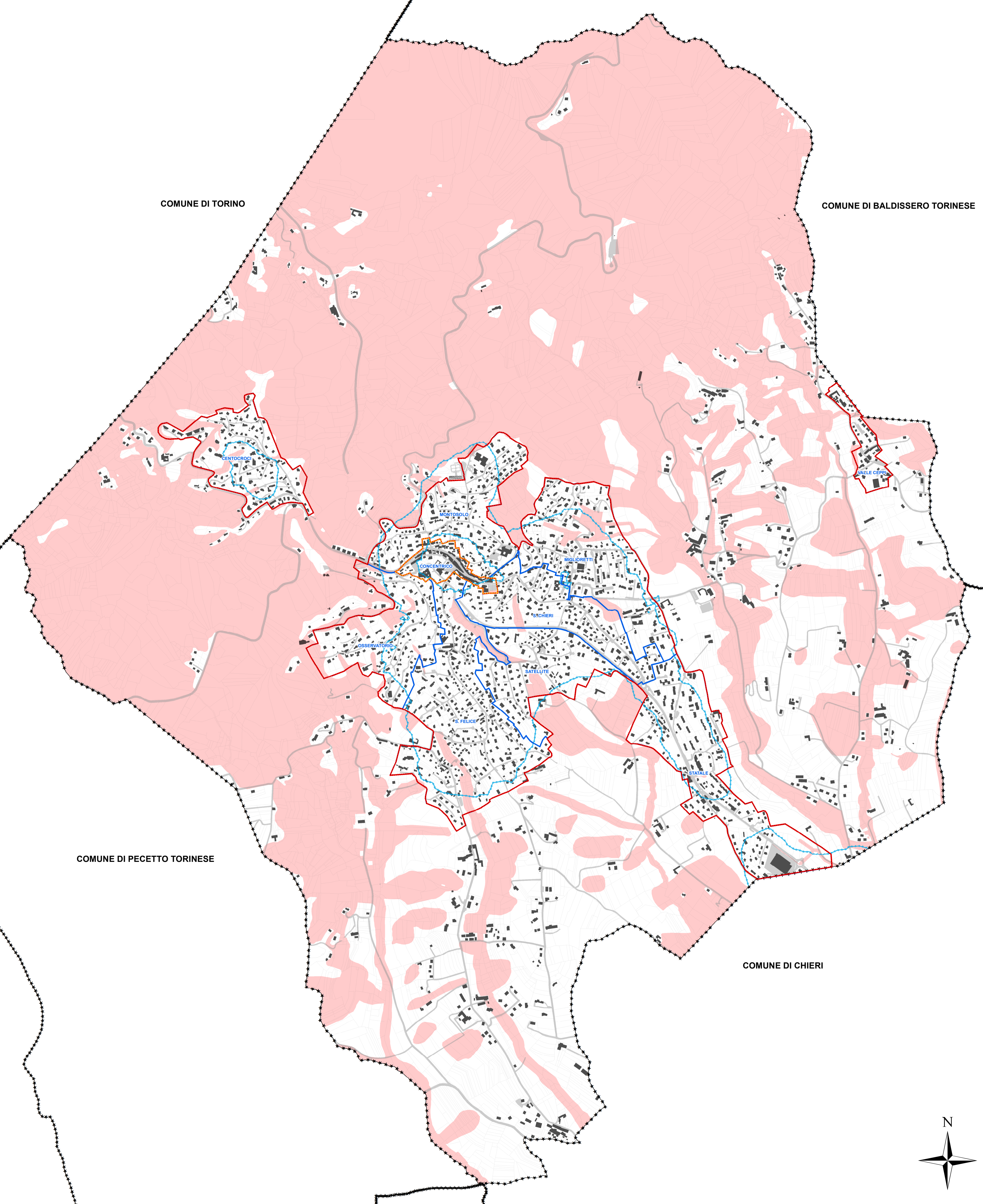
*G. J.* 

Assessore Urbanistica Comune Pino Torinese

*Shuanti*

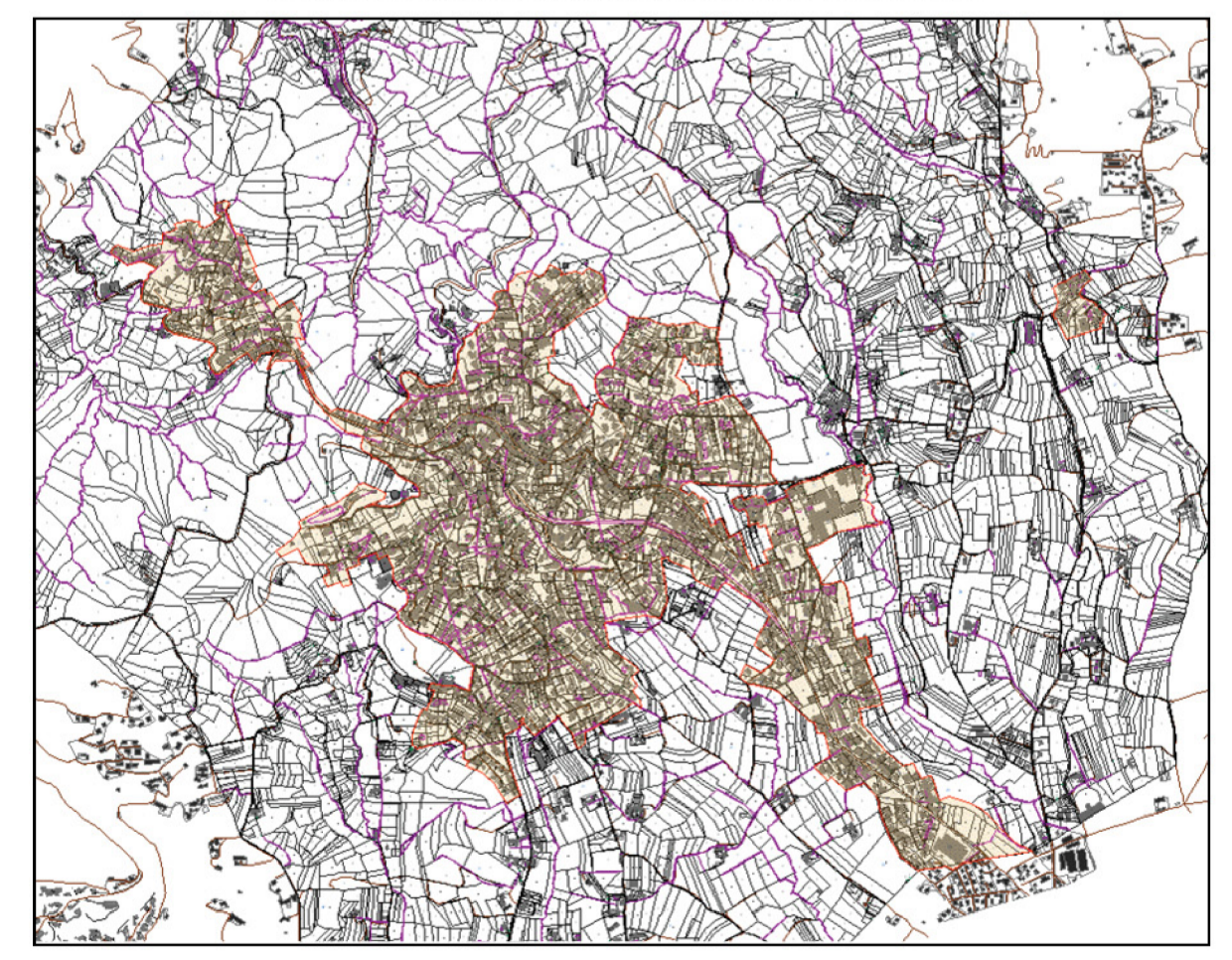
COMUNE DI PINO TORINESE

*John*  
*Giuseppe*



**TAV 0B** **VARIANTE GENERALE DEL PRGC**  
PROGETTO PRELIMINARE

**RAPPORTO TRA AREE DI TRANSIZIONE  
IN PROGETTO RISPETTO  
ALLE PREVISIONI DEL PTC2**  
SCALA 1:10.000  
adeguato alle norme di programmazione commerciale  
adeguato al piano di assetto idrogeologico del territorio (PAI)



Regione Piemonte  
Città metropolitana di Torino  
**Comune di Pino Torinese**

- |  |  |
|--|--|
| <b>SINDACO</b><br>arch. <i>Alessandra Tosi</i> <small>(firmato digitalmente)</small>   | <b>ASSESSORE ALL' EDILIZIA</b><br>ing. <i>Marcello Concas</i> <small>(firmato digitalmente)</small>  |
| <b>SEGRETARIO COMUNALE</b><br>dott. <i>Daniele Palermi</i> <small>(firmato digitalmente)</small>                                 | <b>RESPONSABILE SERVIZIO TECNICO<br/>E DEL PROCEDIMENTO</b><br>geom. <i>Fabrizio Dellacasa</i> <small>(firmato digitalmente)</small>   |
| <b>COLLABORATORI S. T. COMUNALE</b><br>arch. <i>Silvia Cellino</i> ,<br>geom. <i>Luca Umile</i> ,<br>arch. <i>Federica Pieno</i> | <b>PROGETTISTI</b><br>arch. <i>Giovanni Durbiano</i> <small>(firmato digitalmente)</small> ,<br>arch. <i>Luca Reinero</i> <small>(firmato digitalmente)</small> ,<br>ing. <i>Mauro Montrucchio</i> <small>(firmato digitalmente)</small> |
| <b>CONSULENTI</b><br>arch. <i>Pier Augusto Donna Bianco</i> ,<br>dott. <i>Claudio Guidi</i> ,<br>arch. <i>Marco Pipplone</i>     | <b>GEOLOGO INCARICATO</b><br>dott. <i>Giuseppe Genovese</i> <small>(firmato digitalmente)</small>  |

