

LEGENDA

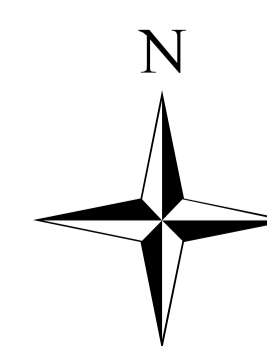
-  CentroAbitatoLR5677
-  aree dense
-  aree di transizione
-  Confine comunale
-  Aree di transizione - densità urbana PTC2

COMUNE DI TORINO

COMUNE DI BALDISSERO TORINESE

COMUNE DI PECETTO TORINESE

COMUNE DI CHIERI

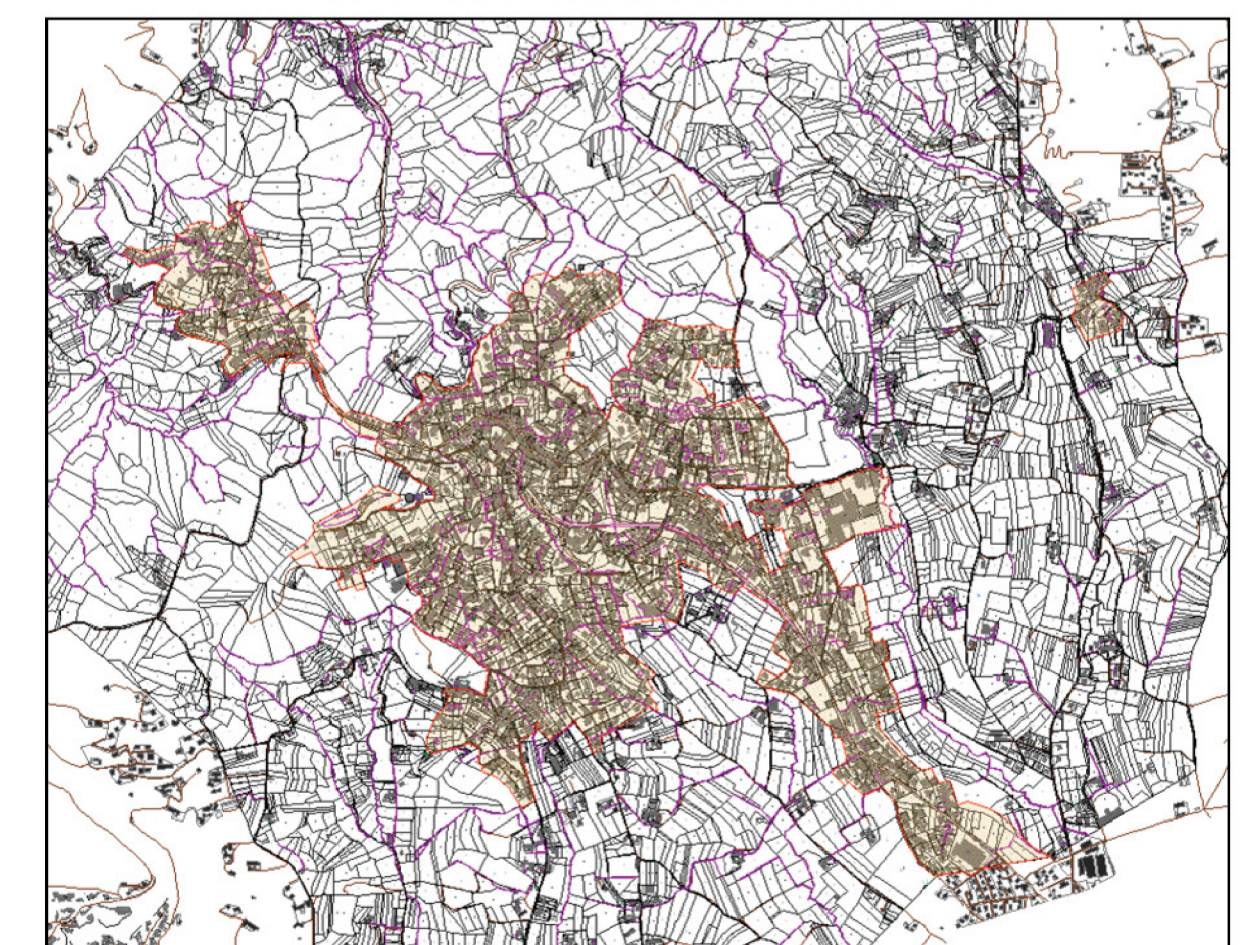


**TAV
0C**

VARIANTE GENERALE DEL PRGC
PROGETTO PRELIMINARE

PERIMETRO CENTRO ABITATO L.R.56/77

SCALA 1:10.000
adeguato alle norme di programmazione commerciale
adeguato al piano di assetto idrogeologico del territorio (PAI)



Regione Piemonte
Città metropolitana di Torino
Comune di Pino Torinese

SINDACO
arch. Alessandra Tosi (firmato digitalmente)

ASSESSORE ALL' EDILIZIA
ing. Marcello Concas (firmato digitalmente)

SEGRETARIO COMUNALE
dott. Daniele Palermi (firmato digitalmente)

RESPONSABILE SERVIZIO TECNICO
E DEL PROCEDIMENTO
geom. Fabrizio Dellacasa (firmato digitalmente)

COLLABORATORI S. T. COMUNALE
arch. Silvia Cellino,
geom. Luca Umile,
arch. Federica Pieno

PROGETTISTI
arch. Giovanni Durbiano (firmato digitalmente)
arch. Luca Reinero (firmato digitalmente)
ing. Mauro Montrucchio (firmato digitalmente)

CONSULENTI
arch. Pier Augusto Donna Bianco
dott. Claudio Guidi
arch. Marco Pippione

GEOLOGO INCARICATO
dott. Giuseppe Genovese (firmato digitalmente)

