



LEGENDA TEMATICA Scala 1:10.000

DESTINAZIONI D'USO PREVALENTI E COMPROMISSIONI TERRITORIALI	ATTREZZATURE PUBBLICHE E DI USO PUBBLICO	TEMATICHE DI RIFERIMENTO
R RESIDENZIALE P PRODUTTIVO T TERZIARIO M POLIFUNZIONALE H TURISTICO-RECREATIVO A AGRO FORESTALE	ASSETO DI INSERIMENTO STRUTTURALE CONSOLIDATO ED ORGANIZZATO NUOVO SPINNO TRASFORMAZIONE NON SPICCATO INTERIORE COMUNALE ALTA PERSONA E ALLE ATTIVITÀ VERDE / SPORT / PARCHESI INFRASTRUTTURE / SPINNI INDIPENDENTE ASPETTI A COMPLESSIONE MATERIALI ASPETTO DI INSERIMENTO STRUTTURALE INTERIORE SPONSORIATO	Limiti provinciali Limiti comunali Aree edificate Fiumi e laghi Curve altimetriche Viabilità stradale Autostrade e superstrade Strada Provinciale Comunitari ed altre strade Viabilità ferroviaria Linee esistenti


GESTIONE ELABORAZIONE DATI E ALLESTIMENTO CARTOGRAFICO


TAV
Pa

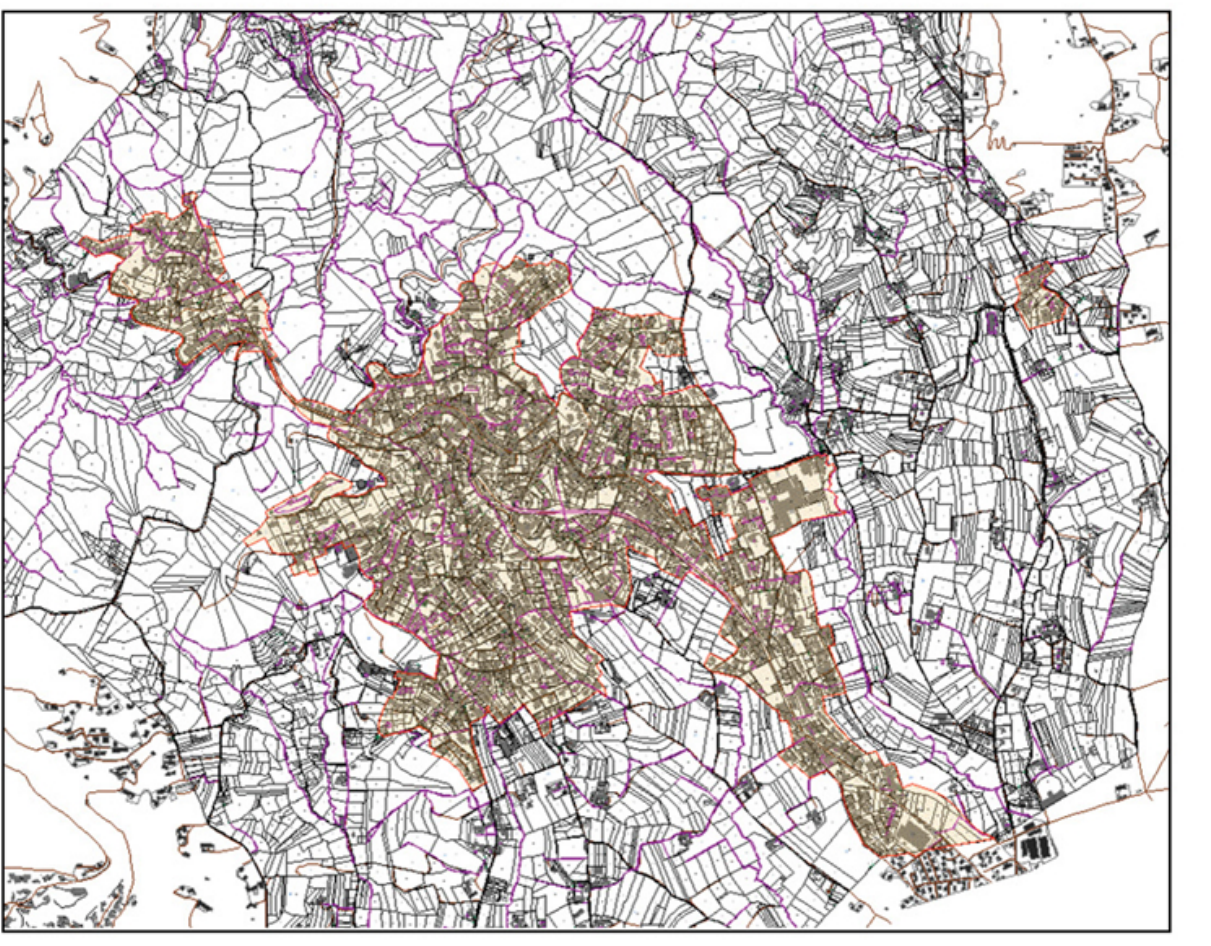
VARIANTE GENERALE DEL PRGC

PROGETTO PRELIMINARE

Regione Piemonte
 Città metropolitana di Torino
Comune di Pino Torinese

MOSAICO P.R.G.C. COMUNI LIMITROFI

SCALA 1:10.000
 adeguato alle norme di programmazione commerciale
 adeguato al piano di assetto idrogeologico del territorio (PAI)



- | | |
|---|--|
| SINDACO
<i>arch. Alessandra Tosi</i> <small>(firmato digitalmente)</small> | ASSESSORE ALL' EDILIZIA
<i>ing. Marcello Concas</i> <small>(firmato digitalmente)</small> |
| SEGRETARIO COMUNALE
<i>dott. Daniele Palermi</i> <small>(firmato digitalmente)</small> | RESPONSABILE SERVIZIO TECNICO E DEL PROCEDIMENTO
<i>geom. Fabrizio Dellacasa</i> <small>(firmato digitalmente)</small> |
| COLLABORATORI S. T. COMUNALE
<i>arch. Silvia Cellino,</i>
<i>geom. Luca Umile,</i>
<i>arch. Federica Fieno</i> | PROGETTISTI
<i>arch. Giovanni Durbiano</i> <small>(firmato digitalmente)</small>
<i>arch. Luca Reinerio</i> <small>(firmato digitalmente)</small>
<i>ing. Mauro Montrucchio</i> <small>(firmato digitalmente)</small> |
| CONSULENTI
<i>arch. Pier Augusto Donna Bianco</i>
<i>dott. Claudio Guidi</i>
<i>arch. Marco Pippone</i> | GEOLOGO INCARICATO
<i>dott. Giuseppe Genovese</i> <small>(firmato digitalmente)</small> |

