

COMUNE DI TORINO

COMUNE DI BALDISSERO TORINESE

COMUNE DI PECETTO TORINESE

COMUNE DI CHERI

- LEGENDA**
- Confine comunale
  - Verde pubblico attrezzato
  - Servizi pubblici e di pubblica utilità esistenti
  - Servizi pubblici e di pubblica utilità in progetto
  - Area PEC1 (R13a)
  - Area PEC2 (R19a)
  - Area turistico ricettiva (AT1)
  - Area commerciale localizzata (ACL1)
  - Aree agricole
  - Aree insediamenti direzionali
  - Aree a destinazione residenziale in aree libere (ARL)
  - Addensamento commerciale storico rilevante di tipo A1
  - Aree attività commerciali di tipo L2
  - Aree di interesse ambientale
  - Parco della collina di Superga
  - Aree di distribuzione del carburante
  - Limite aree dense
  - Confini aree di transizione e sub-ambiti residenziali
  - Limite di rispetto corsi d'acqua pubblici
  - Elettrodotti
  - Fasce di rispetto elettrodotti
  - Aree ParcheggioRustici
  - Limite aree vincolate ai sensi dell'art. 157 c.1 lett. c del D.Lgs 42/2004 (DM 23/10/1996)
  - Limite aree vincolate ai sensi dell'art.136 c.1 let c) e d) del D.Lgs 42/2004 (ex "Galassini" DM 1/8/1985)
  - Limite area di rispetto depuratori
  - Area di rispetto cimiteriale
  - Limite fasce di rispetto dell'Osservatorio per le sorgenti luminose
  - Limite del vincolo idrogeologico
  - Limite vincolo non edificandi fabbrica fuochi pirotecnici in Baldissero
  - Verde attrezzato
  - Impianti sportivi
  - Edifici religiosi
  - Attrezzature di interesse collettivo
  - Corridoio verde
  - Parcheggio
  - Interesse generale
  - Scuola media inferiore
  - Scuola materna
  - Scuola elementare

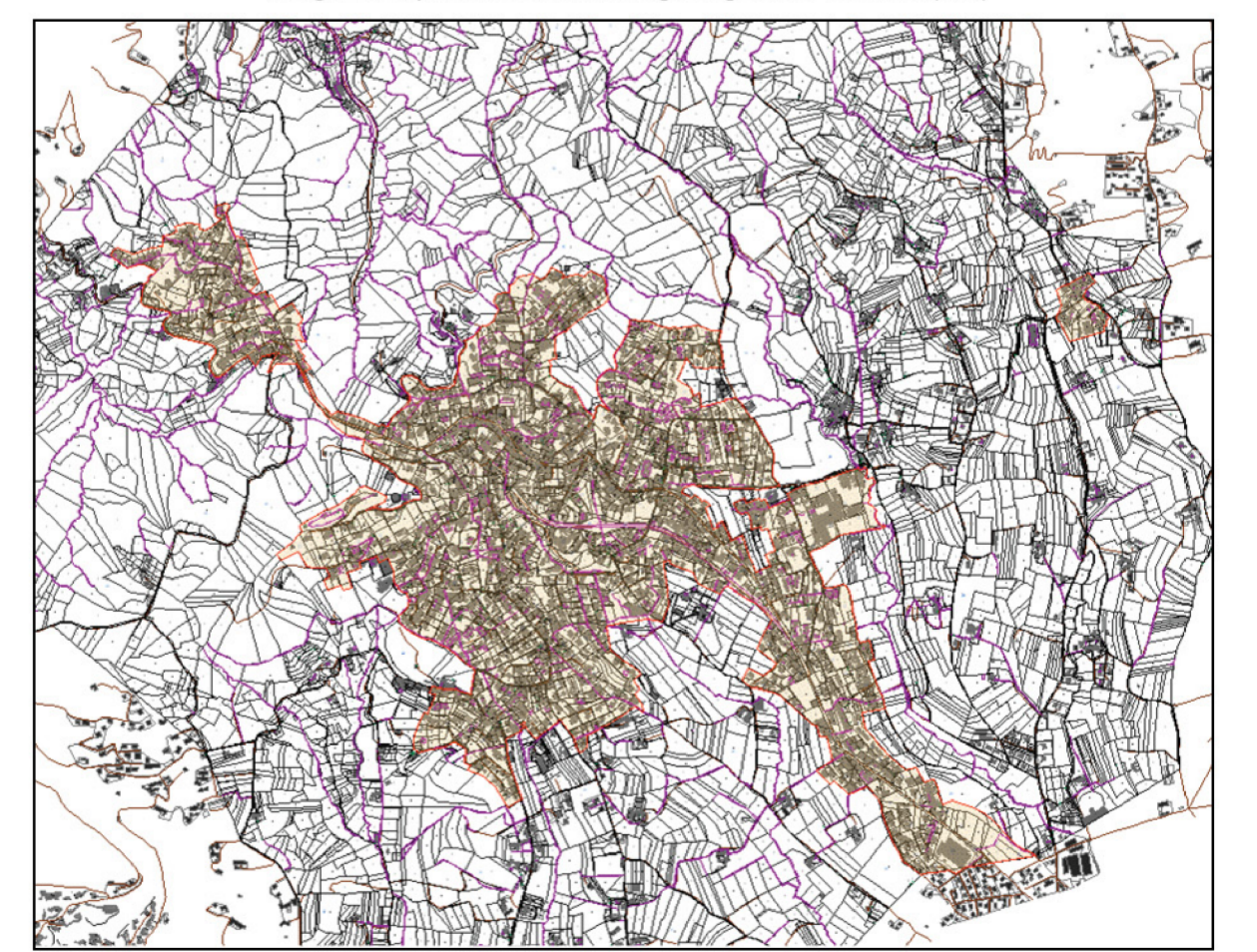
TAV P01

**VARIANTE GENERALE DEL PRGC**  
PROGETTO PRELIMINARE

**PREVISIONI DI PIANO**  
SCALA 1:10.000

adeguato alle norme di programmazione commerciale  
adeguato al piano di assetto idrogeologico del territorio (PAI)

Regione Piemonte  
Città metropolitana di Torino  
**Comune di Pino Torinese**



SINDACO  
*arch. Alessandra Tosi* (firmato digitalmente)

SEGRETARIO COMUNALE  
*dott. Daniele Palermi* (firmato digitalmente)

COLLABORATORI S. T. COMUNALE  
*arch. Silvia Cellino,*  
*geom. Luca Umile,*  
*arch. Federica Fieno*

CONSULENTI  
*arch. Pier Augusto Donna Bianco*  
*dott. Claudio Guidi*  
*arch. Marco Pippone*

ASSESSORE ALL' EDILIZIA  
*ing. Marcello Concas* (firmato digitalmente)

RESPONSABILE SERVIZIO TECNICO  
E DEL PROCEDIMENTO  
*geom. Fabrizio Dellacasa* (firmato digitalmente)

PROGETTISTI  
*arch. Giovanni Durbiano* (firmato digitalmente)  
*arch. Luca Reinerio* (firmato digitalmente)  
*ing. Mauro Montrucchio* (firmato digitalmente)

GEOLOGO INCARICATO  
*dott. Giuseppe Genovese* (firmato digitalmente)

