

COMUNE DI TORINO

COMUNE DI BALDISSERO TORINESE

COMUNE DI PECETTO TORINESE

COMUNE DI CHIERI

**LEGENDA**

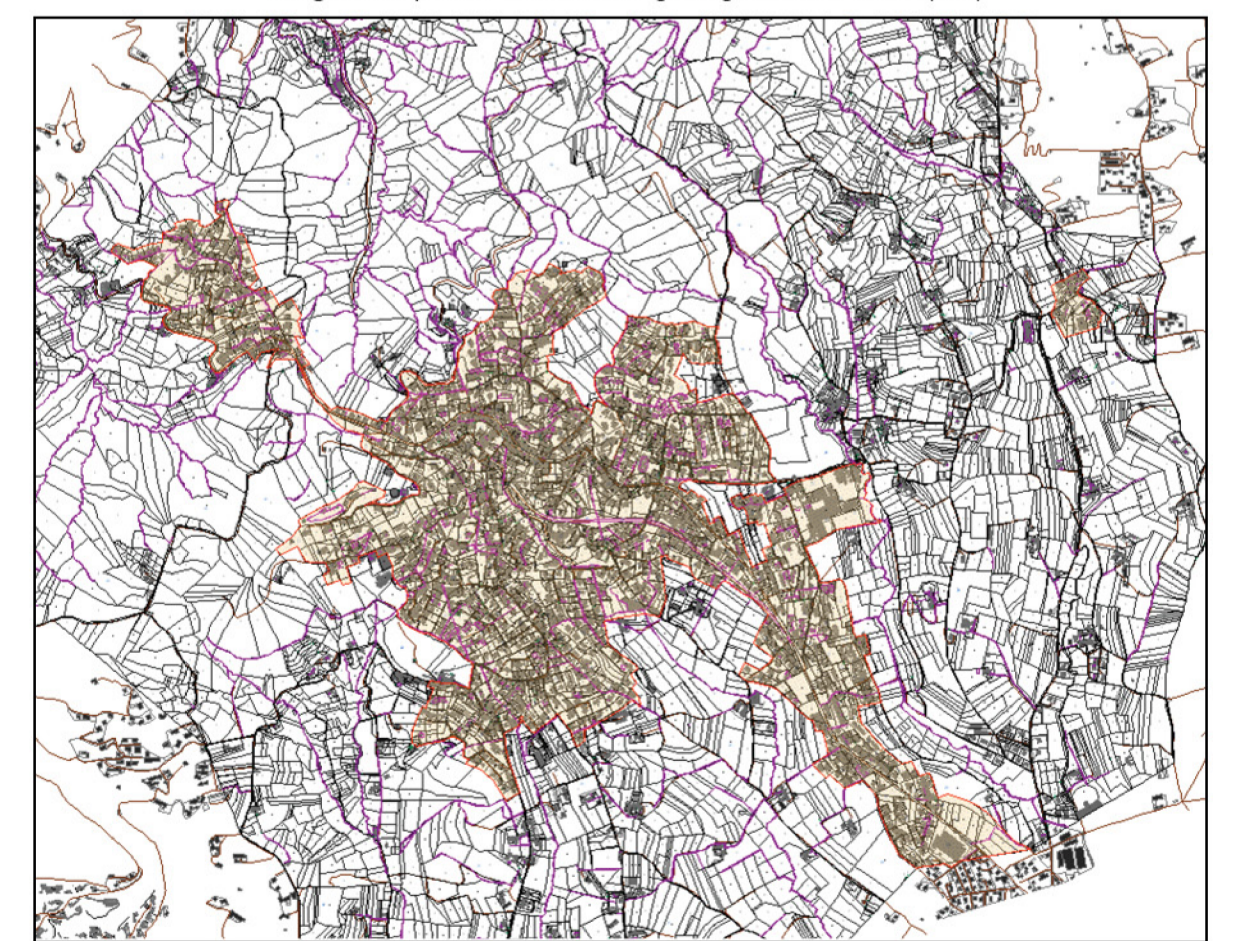
- \*\*\*\*\* Comuni Limitrofi
- Confine comunale
- Strade
- Edifici
- Corsi d'acqua
- Corsi d'acqua intubata
- Corsi d'acqua pubblica
- Corsi d'acqua pubblica intubata
- Impluvi

**TAV  
C01**

**VARIANTE GENERALE DEL PRGC**  
PROGETTO PRELIMINARE

**STATO DI FATTO DELL'ASSETTO URBANISTICO**  
SCALA 1:10.000

adeguato alle norme di programmazione commerciale  
adeguato al piano di assetto idrogeologico del territorio (PA)



Regione Piemonte  
Città metropolitana di Torino  
**Comune di Pino Torinese**

SINDACO  
*arch. Alessandra Tosi* (firmato digitalmente)

ASSESSORE ALL' EDILIZIA  
*ing. Marcello Concas* (firmato digitalmente)

SEGRETARIO COMUNALE  
*dott. Daniele Palermi* (firmato digitalmente)

RESPONSABILE SERVIZIO TECNICO  
E DEL PROCEDIMENTO  
*geom. Fabrizio Dellacasa* (firmato digitalmente)

COLLABORATORI S. T. COMUNALE  
*arch. Silvia Cellino,*  
*geom. Luca Umile,*  
*arch. Federica Fleno*

PROGETTISTI  
*arch. Giovanni Durbiano* (firmato digitalmente)  
*arch. Luca Reinerio* (firmato digitalmente)  
*ing. Mauro Montrucchio* (firmato digitalmente)

CONSULENTI  
*arch. Pier Augusto Donna Bianco*  
*dott. Claudio Guidi*  
*arch. Marco Pippione*

GEOLOGO INCARICATO  
*dott. Giuseppe Genovese* (firmato digitalmente)

