

**LEGENDA**

**PERICOLOSITÀ GEOLOGICA ED IDROLOGICA ALL'UTILIZZAZIONE URBANISTICA**

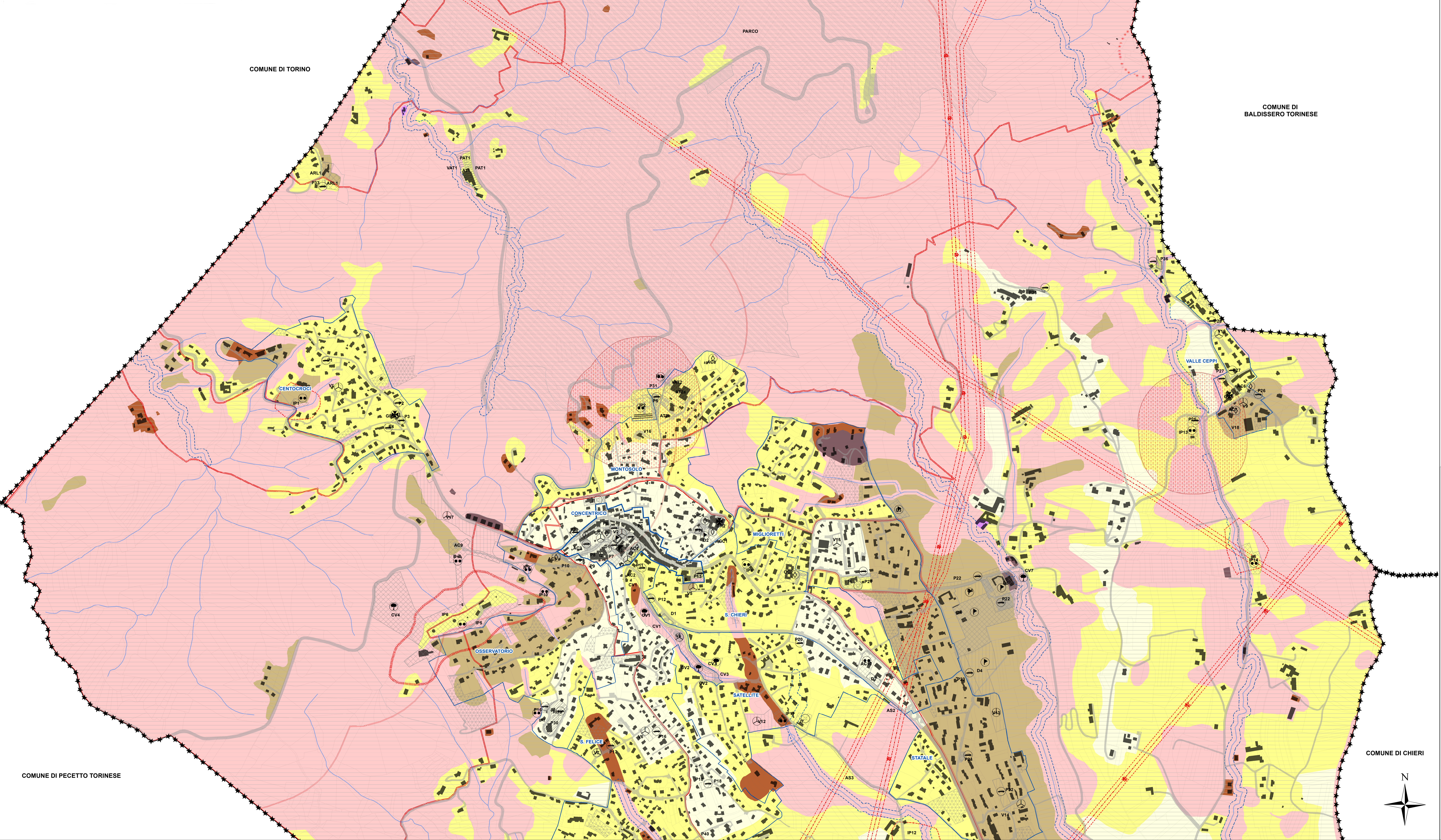
PERICOLOSITÀ GEOLOGICA	SOVRAPPOSIZIONE URBANISTICA
<b>CLASSE II</b> Pericolosità da caduta a roccia Avalanche Avalanche Avalanche	Pericoli di territorio nelle quali le condizioni di massima pericolosità geologica possono essere approntate secondo quanto indicato nel capitolo di modelli adeguamenti tecnici di riferimento in base al livello di protezione richiesto (L1, L2, L3) e in base al grado di esposizione al rischio geologico. Le aree di massima pericolosità geologica sono quelle in cui il rischio è maggiore e il grado di esposizione al rischio è maggiore.
<b>BOTTOLASIA</b>	Pericoli di territorio nelle quali le condizioni di massima pericolosità geologica possono essere approntate secondo quanto indicato nel capitolo di modelli adeguamenti tecnici di riferimento in base al livello di protezione richiesto (L1, L2, L3) e in base al grado di esposizione al rischio geologico. Le aree di massima pericolosità geologica sono quelle in cui il rischio è maggiore e il grado di esposizione al rischio è maggiore.
<b>BOTTOLASIA II</b>	Pericoli di territorio nelle quali le condizioni di massima pericolosità geologica possono essere approntate secondo quanto indicato nel capitolo di modelli adeguamenti tecnici di riferimento in base al livello di protezione richiesto (L1, L2, L3) e in base al grado di esposizione al rischio geologico. Le aree di massima pericolosità geologica sono quelle in cui il rischio è maggiore e il grado di esposizione al rischio è maggiore.
<b>BOTTOLASIA III</b>	Pericoli di territorio nelle quali le condizioni di massima pericolosità geologica possono essere approntate secondo quanto indicato nel capitolo di modelli adeguamenti tecnici di riferimento in base al livello di protezione richiesto (L1, L2, L3) e in base al grado di esposizione al rischio geologico. Le aree di massima pericolosità geologica sono quelle in cui il rischio è maggiore e il grado di esposizione al rischio è maggiore.
<b>BOTTOLASIA IV</b>	Pericoli di territorio nelle quali le condizioni di massima pericolosità geologica possono essere approntate secondo quanto indicato nel capitolo di modelli adeguamenti tecnici di riferimento in base al livello di protezione richiesto (L1, L2, L3) e in base al grado di esposizione al rischio geologico. Le aree di massima pericolosità geologica sono quelle in cui il rischio è maggiore e il grado di esposizione al rischio è maggiore.
<b>BOTTOLASIA V</b>	Pericoli di territorio nelle quali le condizioni di massima pericolosità geologica possono essere approntate secondo quanto indicato nel capitolo di modelli adeguamenti tecnici di riferimento in base al livello di protezione richiesto (L1, L2, L3) e in base al grado di esposizione al rischio geologico. Le aree di massima pericolosità geologica sono quelle in cui il rischio è maggiore e il grado di esposizione al rischio è maggiore.
<b>BOTTOLASIA VI</b>	Pericoli di territorio nelle quali le condizioni di massima pericolosità geologica possono essere approntate secondo quanto indicato nel capitolo di modelli adeguamenti tecnici di riferimento in base al livello di protezione richiesto (L1, L2, L3) e in base al grado di esposizione al rischio geologico. Le aree di massima pericolosità geologica sono quelle in cui il rischio è maggiore e il grado di esposizione al rischio è maggiore.
<b>BOTTOLASIA VII</b>	Pericoli di territorio nelle quali le condizioni di massima pericolosità geologica possono essere approntate secondo quanto indicato nel capitolo di modelli adeguamenti tecnici di riferimento in base al livello di protezione richiesto (L1, L2, L3) e in base al grado di esposizione al rischio geologico. Le aree di massima pericolosità geologica sono quelle in cui il rischio è maggiore e il grado di esposizione al rischio è maggiore.
<b>BOTTOLASIA VIII</b>	Pericoli di territorio nelle quali le condizioni di massima pericolosità geologica possono essere approntate secondo quanto indicato nel capitolo di modelli adeguamenti tecnici di riferimento in base al livello di protezione richiesto (L1, L2, L3) e in base al grado di esposizione al rischio geologico. Le aree di massima pericolosità geologica sono quelle in cui il rischio è maggiore e il grado di esposizione al rischio è maggiore.
<b>BOTTOLASIA IX</b>	Pericoli di territorio nelle quali le condizioni di massima pericolosità geologica possono essere approntate secondo quanto indicato nel capitolo di modelli adeguamenti tecnici di riferimento in base al livello di protezione richiesto (L1, L2, L3) e in base al grado di esposizione al rischio geologico. Le aree di massima pericolosità geologica sono quelle in cui il rischio è maggiore e il grado di esposizione al rischio è maggiore.
<b>BOTTOLASIA X</b>	Pericoli di territorio nelle quali le condizioni di massima pericolosità geologica possono essere approntate secondo quanto indicato nel capitolo di modelli adeguamenti tecnici di riferimento in base al livello di protezione richiesto (L1, L2, L3) e in base al grado di esposizione al rischio geologico. Le aree di massima pericolosità geologica sono quelle in cui il rischio è maggiore e il grado di esposizione al rischio è maggiore.

Per gli edifici non ammessi nella Classe III, vedi quanto indicato per la classe III

ASSETTI RESORTIVI RICAMBIATI TUTTE LE CLASSI E BOTTOLASIE

-148 gli interventi di recupero sono stati definiti in base al piano di assetto urbanistico approvato con delibera n. 10/2014 del Consiglio Comunale di Torino

-149 gli interventi di recupero sono stati definiti in base al piano di assetto urbanistico approvato con delibera n. 10/2014 del Consiglio Comunale di Torino



**LEGENDA**

	Confine comunale		Verde attrezzato
	Verde pubblico attrezzato		Verde attrezzato
	Servizi pubblici e di pubblica utilità esistenti		Impianti sportivi
	Servizi pubblici e di pubblica utilità in progetto		Edifici religiosi
	Area PECl (R1a)		Attrezzature di interesse collettivo
	Area PECl (R1a)		Corridoio verde
	Area turistico ricettiva (AT1)		Parcheggio
	Area commerciale localizzata (ACL1)		Interesse generale
	Area agricola		Scuola media inferiore
	Area insediamenti direzionali		Scuola materna
	Area a destinazione residenziale in aree libere (ARL)		Scuola elementare
	Adattamento commerciale storico rilevante di tipo A1		
	Area attività commerciali di tipo L2		
	Area di interesse ambientale		
	Parco della collina di Superga		
	Area di distribuzione del carburante		
	Limite aree dense		
	Confine aree di transizione e sub-ambiti residenziali		
	Limite di rispetto corsi d'acqua pubblici		
	Elettrodotti		
	Fasce di rispetto elettrodotti		
	Area Parcheggio Rustici		
	Limite aree vincolate ai sensi dell'art. 157 c. 1 lett. c del D.Lgs 42/2004 (DM 23/10/1996)		
	Limite aree vincolate ai sensi dell'art. 136 c. 1 let c) e d) del D.Lgs 42/2004 (ex "Galassini" DM 1/8/1985)		
	Limite area di rispetto depuratori		
	Area di rispetto cimiteriale		
	Limite fasce di rispetto dell'Osservatorio per le sorgenti luminose		
	Limite del vincolo idrogeologico		
	Limite vincolo non edificandi fabbrica fuochi pericolosi in Baldissero		

**TAV P05**

**VARIANTE GENERALE DEL PRGC**  
PROGETTO PRELIMINARE

**PREVISIONI DI PIANO - NORD CON SOVRAPPOSIZIONE PERICOLOSITÀ GEOLOGICA**  
SCALA 1:5.000

adeguato alle norme di programmazione commerciale adeguato al piano di assetto idrogeologico del territorio (PAI)

**Comune di Pino Torinese**

**SINDACO**  
arch. **Alessandra Tosi** (email: a.tosi@comune.pino.torino.it)

**ASSESSORE ALL'EDILIZIA**  
ing. **Marcello Concas** (email: m.concas@comune.pino.torino.it)

**SEGRETARIO COMUNALE**  
dot. **Daniela Palermi** (email: d.palermi@comune.pino.torino.it)

**RESPONSABILE SERVIZIO TECNICO E DEL PROCEDIMENTO**  
geom. **Fabrizio Dellacasa** (email: f.dellacasa@comune.pino.torino.it)

**COLLABORATORI S. T. COMUNALE**  
arch. **Silvia Cellino** (email: s.cellino@comune.pino.torino.it)  
geom. **Luca Uffile** (email: l.uffile@comune.pino.torino.it)  
arch. **Federica Fieno** (email: f.fieno@comune.pino.torino.it)

**PROGETTISTI**  
arch. **Giovanni Durisano** (email: g.durisano@comune.pino.torino.it)  
arch. **Luca Riferio** (email: l.riferio@comune.pino.torino.it)  
ing. **Mauro Montrucchio** (email: m.montrucchio@comune.pino.torino.it)

**CONSULENTI**  
arch. **Pier Augusto Donna Bianco** (email: p.donna@comune.pino.torino.it)  
dot. **Claudio Guidi** (email: c.guidi@comune.pino.torino.it)  
arch. **Marco Pignone** (email: m.pignone@comune.pino.torino.it)

**GEOLOGO INCARICATO**  
dot. **Giuseppe Genovesi** (email: g.genovesi@comune.pino.torino.it)

**Regione Piemonte**  
**Città metropolitana di Torino**

**COMUNE DI PINO TORINESE**

**COMUNE DI TORINO**

**COMUNE DI BALDISSERO TORINESE**

**COMUNE DI CHERI**

**COMUNE DI PECETTO TORINESE**

**PARCO**

**VALLE CEPPI**

**MONTOSOLO**

**MILIORETTI**

**S. CHERI**

**S. FELICE**

**SATELLITE**

**STATALE**

**OSSERVATORIO**

**ARL1**

**PAT1**

**ARL2**

**PAT2**

**ARL3**

**PAT3**

**ARL4**

**PAT4**

**ARL5**

**PAT5**

**ARL6**

**PAT6**

**ARL7**

**PAT7**

**ARL8**

**PAT8**

**ARL9**

**PAT9**

**ARL10**

**PAT10**

**ARL11**

**PAT11**

**ARL12**

**PAT12**

**ARL13**

**PAT13**

**ARL14**

**PAT14**

**ARL15**

**PAT15**

**ARL16**

**PAT16**

**ARL17**

**PAT17**

**ARL18**

**PAT18**

**ARL19**

**PAT19**

**ARL20**

**PAT20**

**ARL21**

**PAT21**

**ARL22**

**PAT22**

**ARL23**

**PAT23**

**ARL24**

**PAT24**

**ARL25**

**PAT25**

**ARL26**

**PAT26**

**ARL27**

**PAT27**

**ARL28**

**PAT28**

**ARL29**

**PAT29**

**ARL30**

**PAT30**

**ARL31**

**PAT31**

**ARL32**

**PAT32**

**ARL33**

**PAT33**

**ARL34**

**PAT34**

**ARL35**

**PAT35**

**ARL36**

**PAT36**

**ARL37**

**PAT37**

**ARL38**

**PAT38**

**ARL39**

**PAT39**

**ARL40**

**PAT40**

**ARL41**

**PAT41**

**ARL42**

**PAT42**

**ARL43**

**PAT43**

**ARL44**

**PAT44**

**ARL45**

**PAT45**

**ARL46**

**PAT46**

**ARL47**

**PAT47**

**ARL48**

**PAT48**

**ARL49**

**PAT49**

**ARL50**

**PAT50**

**ARL51**

**PAT51**

**ARL52**

**PAT52**

**ARL53**

**PAT53**

**ARL54**

**PAT54**

**ARL55**

**PAT55**

**ARL56**

**PAT56**

**ARL57**

**PAT57**

**ARL58**

**PAT58**

**ARL59**

**PAT59**

**ARL60**

**PAT60**

**ARL61**

**PAT61**

**ARL62**

**PAT62**

**ARL63**

**PAT63**

**ARL64**

**PAT64**

**ARL65**

**PAT65**

**ARL66**

**PAT66**

**ARL67**

**PAT67**

**ARL68**

**PAT68**

**ARL69**

**PAT69**

**ARL70**

**PAT70**

**ARL71**

**PAT71**

**ARL72**

**PAT72**

**ARL73**

**PAT73**

**ARL74**

**PAT74**

**ARL75**

**PAT75**

**ARL76**

**PAT76**

**ARL77**

**PAT77**

**ARL78**

**PAT78**

**ARL79**

**PAT79**

**ARL80**

**PAT80**

**ARL81**

**PAT81**

**ARL82**

**PAT82**

**ARL83**

**PAT83**

**ARL84**

**PAT84**

**ARL85**

**PAT85**

**ARL86**

**PAT86**

**ARL87**

**PAT87**

**ARL88**

**PAT88**

**ARL89**

**PAT89**

**ARL90**

**PAT90**

**ARL91**

**PAT91**

**ARL92**

**PAT92**

**ARL93**

**PAT93**

**ARL94**

**PAT94**

**ARL95**

**PAT95**

**ARL96**

**PAT96**

**ARL97**

**PAT97**

**ARL98**

**PAT98**

**ARL99**

**PAT99**

**ARL100**

**PAT100**