

LEGGENDA

- Confine comunale
- Verde attrezzato
- Servizi pubblici e di pubblica utilità esistenti
- Servizi pubblici e di pubblica utilità in progetto
- Area PEC1 (R10a)
- Area PEC2 (R10a)
- Area turistico ricettiva (AT1)
- Area commerciale localizzata (ACL1)
- Area agricola
- Aree insediamenti direzionali
- Aree a destinazione residenziale in aree libere (ARL)
- Addensamento commerciale storico rilevante di tipo A1
- Aree attività commerciali di tipo L2
- Aree di interesse ambientale
- Parco della collina di Superga
- Aree di distribuzione del carburante
- Limite aree dense
- Confini aree di transizione e sub-ambiti residenziali
- Limite di rispetto corsi d'acqua pubblici
- Elettrodotto
- Fasce di rispetto elettrodotto
- Aree Parcheggio Rustici
- Limite aree vincolate ai sensi dell'art. 157 c. 1 lett. c del D.Lgs 42/2004 (DM 23/10/1996)
- Limite aree vincolate ai sensi dell'art. 136 c. 1 lett c) e d) del D.Lgs 42/2004 (ex "Galassini" DM 1/8/1985)
- Limite area di rispetto depuratori
- Area di rispetto cimiteriale
- Limite fasce di rispetto dell'Osservatorio per le sorgenti luminose
- Limite del vincolo idrogeologico
- Limite vincolo non edificandi fabbrica fuochi pericolosi in Baldissero
- Verde attrezzato
- Impianti sportivi
- Edifici religiosi
- Attrezzature di interesse collettivo
- Corridoio verde
- Parcheggio
- Interesse generale
- Scuola media inferiore
- Scuola materna
- Scuola elementare

LEGGENDA

PERICOLOSITA' GEOLOGICA ED IDONEITA' ALL'UTILIZZAZIONE URBANISTICA	
PERICOLOSITA' GEOLOGICA	IDONEITA' ALL'UTILIZZAZIONE URBANISTICA
<b>CLASSE II</b> PERICOLOSITA' NAZIONALE A RICOINVIAZIONE Area di elevata pericolosità geologica (pericolosità elevata)	Periodo di territorio nella quale la condizione di massima pericolosità geologica possono essere determinate mediante l'adozione di norme di attuazione rispetto al D.M. 11/03/98 art. 6 e relative alla tavola di progetto: sismologica, embologica, morfologica, del suolo, tra l'altro, la valutazione di altri fattori di pericolosità geologica. Tali interventi dovranno essere in linea con i programmi urbanistici e delle norme, in considerazione dell'entità della pericolosità.
<b>SOTTOCLASSE IIa</b>	Periodo di territorio che presenta un'elevata pericolosità geologica, in cui la pericolosità è elevata, ma non è ancora determinata, in quanto non sono ancora stati definiti i parametri di riferimento per la valutazione della pericolosità geologica.
<b>SOTTOCLASSE IIb</b>	Periodo di territorio che presenta una pericolosità geologica elevata, in cui la pericolosità è elevata, ma non è ancora determinata, in quanto non sono ancora stati definiti i parametri di riferimento per la valutazione della pericolosità geologica.
<b>SOTTOCLASSE IIc</b>	Periodo di territorio che presenta una pericolosità geologica elevata, in cui la pericolosità è elevata, ma non è ancora determinata, in quanto non sono ancora stati definiti i parametri di riferimento per la valutazione della pericolosità geologica.
<b>PERICOLOSITA' NAZIONALE A RICOINVIAZIONE A RISCOINVIAZIONE</b> Area di elevata pericolosità geologica (pericolosità elevata)	Periodo di territorio che presenta una pericolosità geologica elevata, in cui la pericolosità è elevata, ma non è ancora determinata, in quanto non sono ancora stati definiti i parametri di riferimento per la valutazione della pericolosità geologica.
<b>SOTTOCLASSE IIIa</b>	Periodo di territorio che presenta una pericolosità geologica elevata, in cui la pericolosità è elevata, ma non è ancora determinata, in quanto non sono ancora stati definiti i parametri di riferimento per la valutazione della pericolosità geologica.
<b>SOTTOCLASSE IIIb</b>	Periodo di territorio che presenta una pericolosità geologica elevata, in cui la pericolosità è elevata, ma non è ancora determinata, in quanto non sono ancora stati definiti i parametri di riferimento per la valutazione della pericolosità geologica.
<b>SOTTOCLASSE IIIc</b>	Periodo di territorio che presenta una pericolosità geologica elevata, in cui la pericolosità è elevata, ma non è ancora determinata, in quanto non sono ancora stati definiti i parametri di riferimento per la valutazione della pericolosità geologica.
<b>SOTTOCLASSE IIId</b>	Periodo di territorio che presenta una pericolosità geologica elevata, in cui la pericolosità è elevata, ma non è ancora determinata, in quanto non sono ancora stati definiti i parametri di riferimento per la valutazione della pericolosità geologica.
<b>SOTTOCLASSE IIIe</b>	Periodo di territorio che presenta una pericolosità geologica elevata, in cui la pericolosità è elevata, ma non è ancora determinata, in quanto non sono ancora stati definiti i parametri di riferimento per la valutazione della pericolosità geologica.
<b>SOTTOCLASSE IIIf</b>	Periodo di territorio che presenta una pericolosità geologica elevata, in cui la pericolosità è elevata, ma non è ancora determinata, in quanto non sono ancora stati definiti i parametri di riferimento per la valutazione della pericolosità geologica.
<b>SOTTOCLASSE IIIg</b>	Periodo di territorio che presenta una pericolosità geologica elevata, in cui la pericolosità è elevata, ma non è ancora determinata, in quanto non sono ancora stati definiti i parametri di riferimento per la valutazione della pericolosità geologica.
<b>SOTTOCLASSE IIIh</b>	Periodo di territorio che presenta una pericolosità geologica elevata, in cui la pericolosità è elevata, ma non è ancora determinata, in quanto non sono ancora stati definiti i parametri di riferimento per la valutazione della pericolosità geologica.
<b>SOTTOCLASSE IIIi</b>	Periodo di territorio che presenta una pericolosità geologica elevata, in cui la pericolosità è elevata, ma non è ancora determinata, in quanto non sono ancora stati definiti i parametri di riferimento per la valutazione della pericolosità geologica.
<b>SOTTOCLASSE IIIj</b>	Periodo di territorio che presenta una pericolosità geologica elevata, in cui la pericolosità è elevata, ma non è ancora determinata, in quanto non sono ancora stati definiti i parametri di riferimento per la valutazione della pericolosità geologica.
<b>SOTTOCLASSE IIIk</b>	Periodo di territorio che presenta una pericolosità geologica elevata, in cui la pericolosità è elevata, ma non è ancora determinata, in quanto non sono ancora stati definiti i parametri di riferimento per la valutazione della pericolosità geologica.
<b>SOTTOCLASSE IIIl</b>	Periodo di territorio che presenta una pericolosità geologica elevata, in cui la pericolosità è elevata, ma non è ancora determinata, in quanto non sono ancora stati definiti i parametri di riferimento per la valutazione della pericolosità geologica.
<b>SOTTOCLASSE IIIm</b>	Periodo di territorio che presenta una pericolosità geologica elevata, in cui la pericolosità è elevata, ma non è ancora determinata, in quanto non sono ancora stati definiti i parametri di riferimento per la valutazione della pericolosità geologica.
<b>SOTTOCLASSE IIIn</b>	Periodo di territorio che presenta una pericolosità geologica elevata, in cui la pericolosità è elevata, ma non è ancora determinata, in quanto non sono ancora stati definiti i parametri di riferimento per la valutazione della pericolosità geologica.
<b>SOTTOCLASSE IIIo</b>	Periodo di territorio che presenta una pericolosità geologica elevata, in cui la pericolosità è elevata, ma non è ancora determinata, in quanto non sono ancora stati definiti i parametri di riferimento per la valutazione della pericolosità geologica.
<b>SOTTOCLASSE IIIp</b>	Periodo di territorio che presenta una pericolosità geologica elevata, in cui la pericolosità è elevata, ma non è ancora determinata, in quanto non sono ancora stati definiti i parametri di riferimento per la valutazione della pericolosità geologica.
<b>SOTTOCLASSE IIIq</b>	Periodo di territorio che presenta una pericolosità geologica elevata, in cui la pericolosità è elevata, ma non è ancora determinata, in quanto non sono ancora stati definiti i parametri di riferimento per la valutazione della pericolosità geologica.
<b>SOTTOCLASSE IIIr</b>	Periodo di territorio che presenta una pericolosità geologica elevata, in cui la pericolosità è elevata, ma non è ancora determinata, in quanto non sono ancora stati definiti i parametri di riferimento per la valutazione della pericolosità geologica.
<b>SOTTOCLASSE IIIs</b>	Periodo di territorio che presenta una pericolosità geologica elevata, in cui la pericolosità è elevata, ma non è ancora determinata, in quanto non sono ancora stati definiti i parametri di riferimento per la valutazione della pericolosità geologica.
<b>SOTTOCLASSE IIIt</b>	Periodo di territorio che presenta una pericolosità geologica elevata, in cui la pericolosità è elevata, ma non è ancora determinata, in quanto non sono ancora stati definiti i parametri di riferimento per la valutazione della pericolosità geologica.
<b>SOTTOCLASSE IIIu</b>	Periodo di territorio che presenta una pericolosità geologica elevata, in cui la pericolosità è elevata, ma non è ancora determinata, in quanto non sono ancora stati definiti i parametri di riferimento per la valutazione della pericolosità geologica.
<b>SOTTOCLASSE IIIv</b>	Periodo di territorio che presenta una pericolosità geologica elevata, in cui la pericolosità è elevata, ma non è ancora determinata, in quanto non sono ancora stati definiti i parametri di riferimento per la valutazione della pericolosità geologica.
<b>SOTTOCLASSE IIIw</b>	Periodo di territorio che presenta una pericolosità geologica elevata, in cui la pericolosità è elevata, ma non è ancora determinata, in quanto non sono ancora stati definiti i parametri di riferimento per la valutazione della pericolosità geologica.
<b>SOTTOCLASSE IIIx</b>	Periodo di territorio che presenta una pericolosità geologica elevata, in cui la pericolosità è elevata, ma non è ancora determinata, in quanto non sono ancora stati definiti i parametri di riferimento per la valutazione della pericolosità geologica.
<b>SOTTOCLASSE IIIy</b>	Periodo di territorio che presenta una pericolosità geologica elevata, in cui la pericolosità è elevata, ma non è ancora determinata, in quanto non sono ancora stati definiti i parametri di riferimento per la valutazione della pericolosità geologica.
<b>SOTTOCLASSE IIIz</b>	Periodo di territorio che presenta una pericolosità geologica elevata, in cui la pericolosità è elevata, ma non è ancora determinata, in quanto non sono ancora stati definiti i parametri di riferimento per la valutazione della pericolosità geologica.

Per gli edifici sparsi non perentori, indicati in Classe IIIa, solo questo indicato per la classe IIIa

APERTI PRESIDIUMI ESISTENTI TUTTI LE CLASSE E SOTTOCLASSE

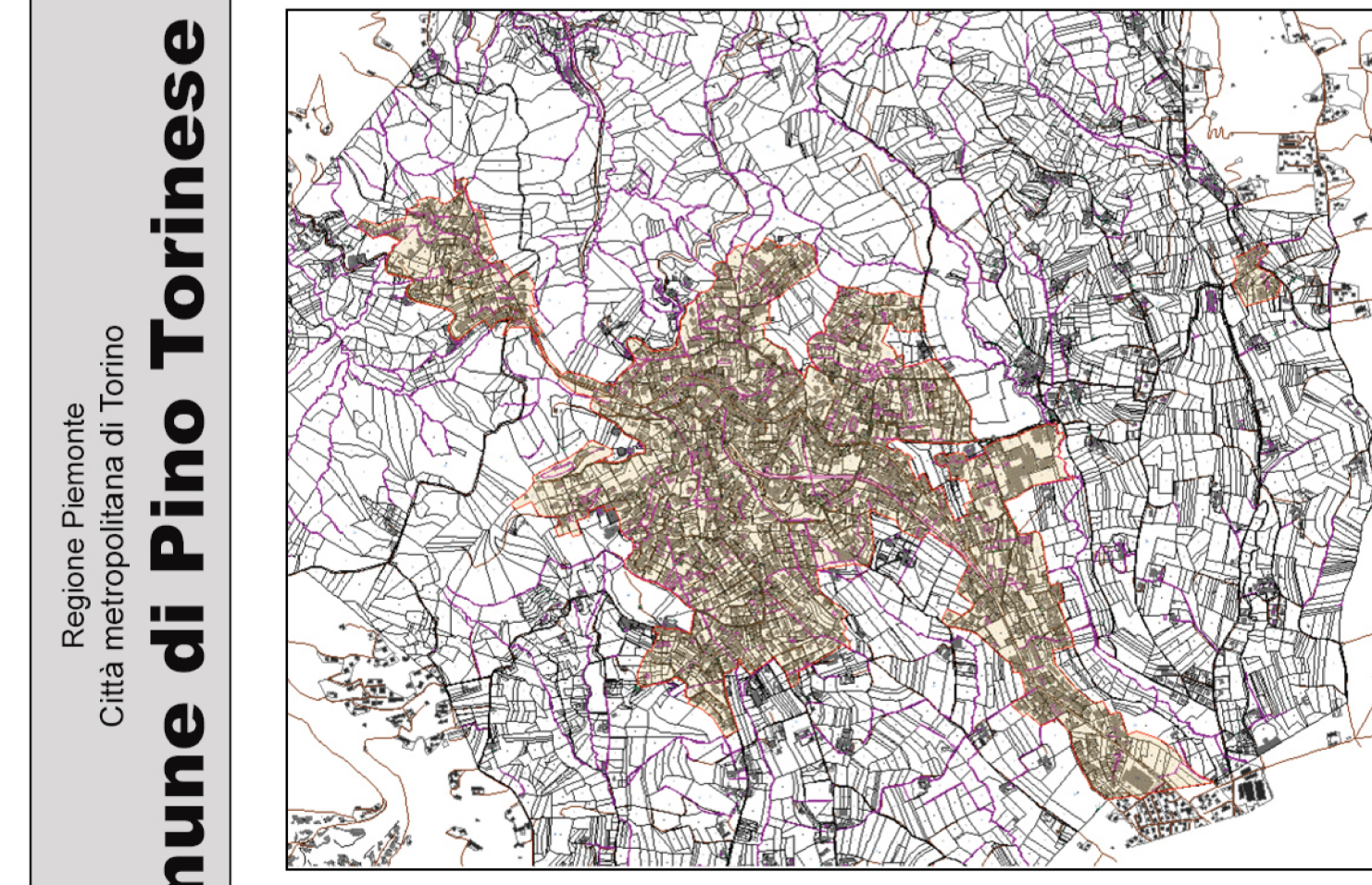
Adi gli interventi urbanistici dovranno essere conformi al regolamento urbanistico comunale approvato con deliberazione del Consiglio Comunale n. 10/1998 del 15/05/1998 art. 10

Studio della pericolosità geologica e idrogeologica del Comune di Baldissero Torinese, in attuazione del Piano di Assetto Idrogeologico del Comune di Baldissero Torinese, approvato con deliberazione del Consiglio Comunale n. 10/1998 del 15/05/1998 art. 10

TAV P06 VARIANTE GENERALE DEL PRGC PROGETTO PRELIMINARE

PREVISIONI DI PIANO - SUD CON SOVRAPPONIMENTO PERICOLOSITA' GEOLOGICA SCALA 1:5.000

adeguato alle norme di programmazione commerciale adeguato al piano di assetto idrogeologico del territorio (PAI)



**SINDACO**  
arch. Alessandra Tosi

**ASSESSORE ALL'EDILIZIA**  
Ing. Marcello Concas

**SEGRETARIO COMUNALE**  
dot. Daniele Palermi

**RESPONSABILE SERVIZIO TECNICO E DEL PROCEDIMENTO**  
geom. Fabrizio Dellacasa

**PROGETTISTI**  
arch. Silvia Cellino  
geom. Luca Uffini  
arch. Federica Fieno

**COLLABORATORI S. T. COMUNALE**  
arch. Silvia Cellino  
geom. Luca Uffini  
arch. Federica Fieno

**CONSULENTI**  
dot. Pier Augusto Donna Bianco  
dot. Claudio Guillo  
arch. Marco Pignone

**GEOLOGO INCARICATO**  
dot. Giuseppe Genovesi

