



VERIFICHE DI COMPATIBILITÀ
IDRAULICA E IDROGEOLOGICA AI SENSI
DELL'ART. 18, COMMA 2, DEL PIANO DI
ASSETTO IDROGEOLOGICO

TAV.
1

TITOLO:
Carta geologica - strutturale

Scala: 1:10 000

Elaborato cartografico del: maggio 2003- luglio 2010

Adozione: Delibera C.C.

Approvazione:

Il responsabile
del procedimento:
ARCH. BERGHO CIGGARELLI



COMUNE DI PINO TORINESE
UFFICIO PROTOCOLLO
Nr. 5013017 Data 19/10/2010
TL. 10.10 Arrivo

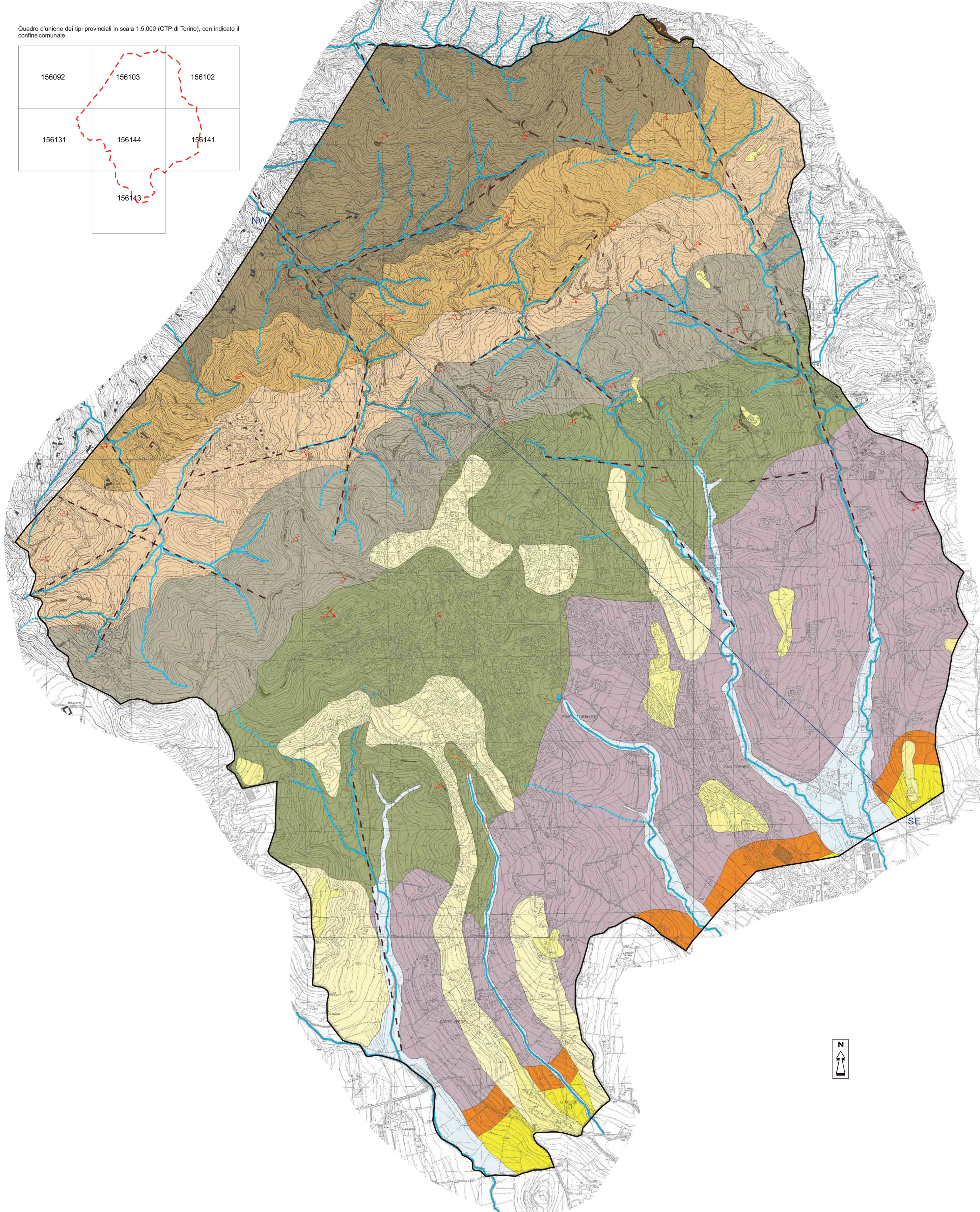
Il Tecnico incaricato: Dott. Geol. Marco Innocenti
Collaboratori: Dott. Duccio Platone



GEOSTER STUDIO ASSOCIATO - GEOL. MARCO INNOCENTI - GEOL. MICHELANGELO DI GIOIA
10145 TORINO - Via P. Balli 65 - Telefono e Fax 011/7499917

60

Quadro d'unione dei tipi provinciali in scala 1:5.000 (CTP di Torino), con indicato il confine comunale.



LEGENDA

- Confine comunale
- Reticolo idrografico
- Traccia del profilo geologico
- - - Lineamenti principali
- 60° Giaciture
- ~ Limiti litologici certi
- ~ Limiti litologici presunti
- ~ Affioramenti in roccia

SUCCESSIONE QUATERNARIA

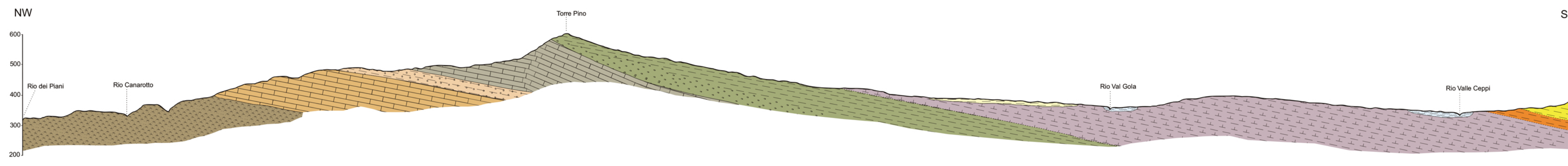
- Depositi alluvionali e fasce di raccordo ai piedi dei versanti: depositi argilloso - limosi, con lenti e intercalazioni sabbiose, fiancheggiati in parte i principali corsi d'acqua, talora debolmente terrazzati, anche attualmente inondabili. *Quaternario*.
- Loess: depositi loessici di potenza variabile (da pochi dm a qualche metro) da punto a punto, argillificati, a fessurazione prismatica, di colore ocraceo o giallastro, connessi in prevalenza con le fasi eoliche di steppa. *Cataglaciali Mindel, Riss* (nettamente prevalenti) e *Würm*.
- Depositi di pertinenza del paleo-Po: silt privi di stratificazione con corpi lenticolari ghiaiosi a matrice siltoso-argillosa di modesta estensione areale. Localmente risultano coperti dai depositi loessici. *Quaternario*.

SUCCESSIONE PALEOGENICO - NEOGENICA

- Argille e silt di colore azzurrognolo con abbondanti fossili marini. *Pliocene* con facies di *Piacenziano*.
- Formazione Gessoso - Solfifera: Argille di colore grigio o biancastro a concrezioni calcaree, con subordinate intercalazioni di calcari mamosi vacuolari. *Messiniano*.
- Marne di S. Agata fossili: Argille e marne di colore grigio-azzurrognolo, dalla frattura concorde, in strati centimetrici, con rari macrofossili ed abbondanti microfaune. *Tortoniano*.
- Complesso di Baldissero: Arenarie conglomeratiche risedimentate, riccamente fossilifere (Torre Pino); alternanze di sabbie fini, di colore grigio chiaro e in strati decimetrici e di silti argillose biancastre, non cementate e in strati sottili (Tetti Paletti), *Langhiano - Serravaliano*.
- Marne a Pteropodi Superiori: Pelli mamosse e calcari mamosi - silicei a Radiolari, in strati decimetrici (Casa Rocco e versante settentrionale di Torre Pino); con ricorrenti intercalazioni di sabbie fini e grossolane ben stratificate e di livelli di arenarie medie (presso l'imbocco della galleria di Pino e presso l'Osservatorio Astronomico), *Burdigaliano sup. - Langhiano inf.*
- Formazione di Termo - Forà: Pelli più o meno siltose alternate a bancate discontinue di arenarie grossolane (settore occidentale del comune), a conglomerati a ciottoli da centimetrici a submetrici, quasi totalmente serpentinosi (M.te Cervet e "Rotonda dell'alzabandiera") e a paraconglomerati ad abbondante matrice pelitico - arenacea (Bric Caros). Ricco il contenuto paleontologico. *Aquitano sup. - Burdigaliano sup.*
- Marne a Pteropodi Inferiori: Fitte alternanze di calcari mamosi - silicei a Radiolari e spicole di spugna, in strati decimetrici competenti (lungo la "Panoramica" a ovest del M.te Cervet), di peliti siltose - mamosse di colore grigio-azzurrognolo, fogliolate e friabili e, subordinatamente, di sporadici straterelli arenacei gradati torbidici. *Aquitano*.
- Formazione di Superga: (A) Pelli e marne fittamente straterellate, con intercalazioni di potenti orizzonti arenacei (Rio dei Piani, Rio Canarotto e Rio di Serralunga) e arenaceo - conglomeratici gradati, fossiliferi, a ciottoli eterometrici di pietre verdi, dolomie, graniti, radiolari e calcari con fori di Iliodomi (M.te Aman). (B) Lenite di conglomerato monogenico a ciottoli peridotici serpentinosi e matrice arenacea - serpentinoso, con velli o piccole vene di magnesite biancastra (Bric Paolouch), *Cattiano - Aquitano*.

- Marne
- Argille e silt
- Ciottoli e/o conglomerati
- Sabbie e/o arenarie
- Calcarei mamosi silicei e marne calcaree

Profilo litostratigrafico



0 500 1000 m