



VERIFICHE DI COMPATIBILITÀ
IDRAULICA E IDROGEOLOGICA AI SENSI
DELL'ART. 18, COMMA 2, DEL PIANO DI
ASSETTO IDROGEOLOGICO

TAV.
5

Titolo:
Carta geomorfologica

Scala: 1:10 000

Elaborato cartografico del : maggio 2003-luglio 2010

Adozione: Delibera C.C.

Approvazione:



Il responsabile
del procedimento: Arch. SERGIO CICCARELLI

COMUNE DI PINO TORINESE
UFFICIO PROTOCOLLO
Nr.0013017 Data 19/10/2010
Tit. 10.10 Arrivo

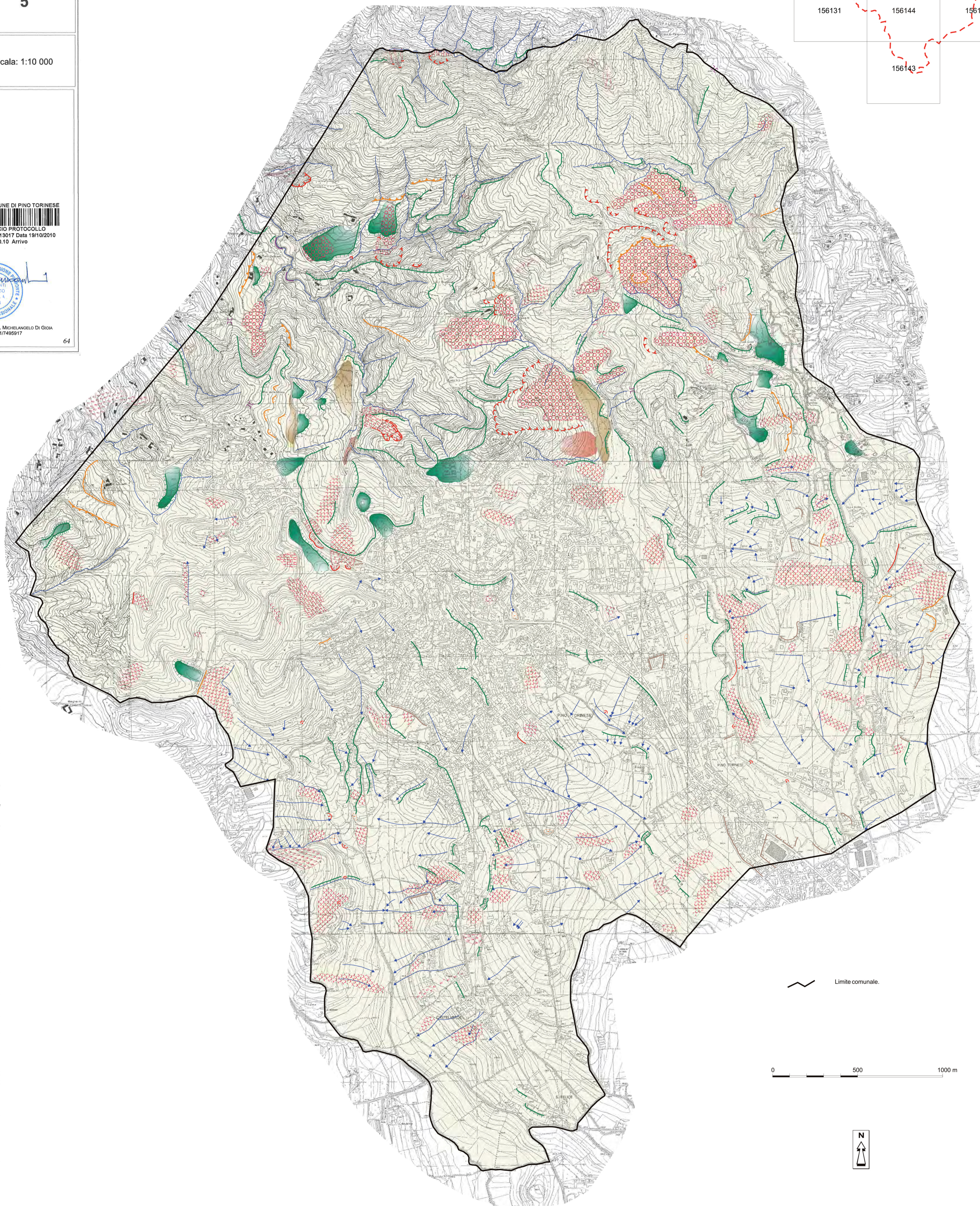
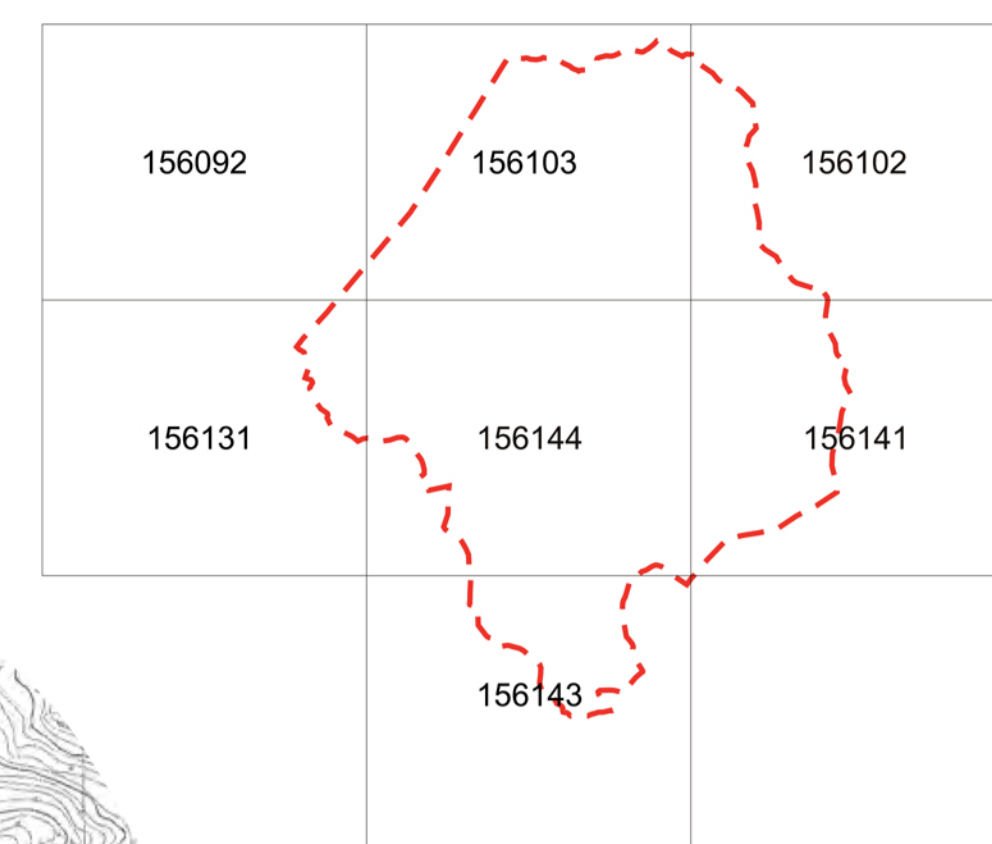
Il Tecnico incaricato: Dott. Geol. Marco Innocenti
Collaboratori: Dott. Geol. Duccio Platone
Dott. Geol. Igor Chiambretti



GESTER STUDIO ASSOCIATO * GEOL. MARCO INNOCENTI GEOL. MICHELANGELO DI GIOIA
10145 TORINO via P. Belli 65 - Telefono e Fax 0117495917

64

Quadro d'unione dei tipi provinciali in scala 1:5.000 (CTP di Torino), con indicato il confine comunale.



LEGENDA

Legenda carta geomorfologica e dei dissesti

Elementi morfologici e processi lungo i corsi d'acqua o legati all'idrografia di superficie (dinamica fluviale)

Forme

- corsi d'acqua con alveo molto inciso talora delimitati da sponde alte di notevole acclività, fino alla subverticalità (anche rilevanti fenomeni di incisione lineare)
- linee di drenaggio minori e fenomeni di ruscellamento concentrato
- orli di terrazzi fluviali o delle principali scarpate erosionali

Processi

- erosioni spondali (sponde in arretramento per erosione)

Elementi morfologici e processi di versante (dinamica gravitativa ed erosionale di versante)

- orli di scarpata morfologica (zone di svuotamento per erosione areale o vecchie nicchie di distacco inattive, forme connesse ad un reticolo idrografico rettilineo)
 - Inflessioni di pendio. Rotture di pendenza separanti fasce altimetriche a maggiore acclività (verso dei trattini) da altre sottostanti a pendenza minore
 - Forme connesse a fenomeni d'accumulo progressivo di prodotti eluvio-colluviali
 - dorsali a sommità subpianeggiante. Lembi di superfici sospese
 - principali selle connesse ad antiche direzioni di drenaggio
 - testate di corsi d'acqua con forma ad anfiteatro
 - settori di versante potenzialmente instabili
 - settori di versante soggetti a fenomeni di colamento lento della copertura eluvio-colluviale
 - frane di colamento veloce della copertura eluvio-colluviale e/o del substrato alterato
 - frane attive di varia tipologia (frane rotazionali, di crollo, frane composite)
 - frane non perimetrabili alla scala della presente rappresentazione cartografica
 - settori di versante la cui conformazione morfologica complessiva (profilo trasversale convesso, rotture di pendenza, incisioni laterali da parte del reticolo idrografico, erosione accelerata del corpo di accumulo etc.) lascia supporre la presenza di corpi di accumulo associati ad antichi fenomeni gravitativi
 - nicchie di distacco
 - nicchie di distacco presunte o orlo superiore di aree in erosione accelerata rimontante
- ##### Opere e attività antropiche
- orlo di scarpata di origine antropica
 - discarica mineraria: accumulo di materiale di risulta derivante dallo scavo della galleria stradale di Pino Torinese
 - gabbionate

Limite comunale.

0 500 1000 m

