



VERIFICHE DI COMPATIBILITÀ  
IDRAULICA E IDROGEOLOGICA AI SENSI  
DELL'ART. 18, COMMA 2, DEL PIANO DI  
ASSETTO IDROGEOLOGICO

TAV.  
**8**

Titolo:

**S.I.C.O.D.**

Scala: 1:10 000

Sistema Informativo Catasto Opere di Difesa

Elaborato cartografico del : luglio 2005, aggiornamento novembre 2008

Adozione: Delibera C.C.

Approvazione:

Il responsabile  
del procedimento:



Il Tecnico Incaricato: Dott. Geol. Marco Innocenti

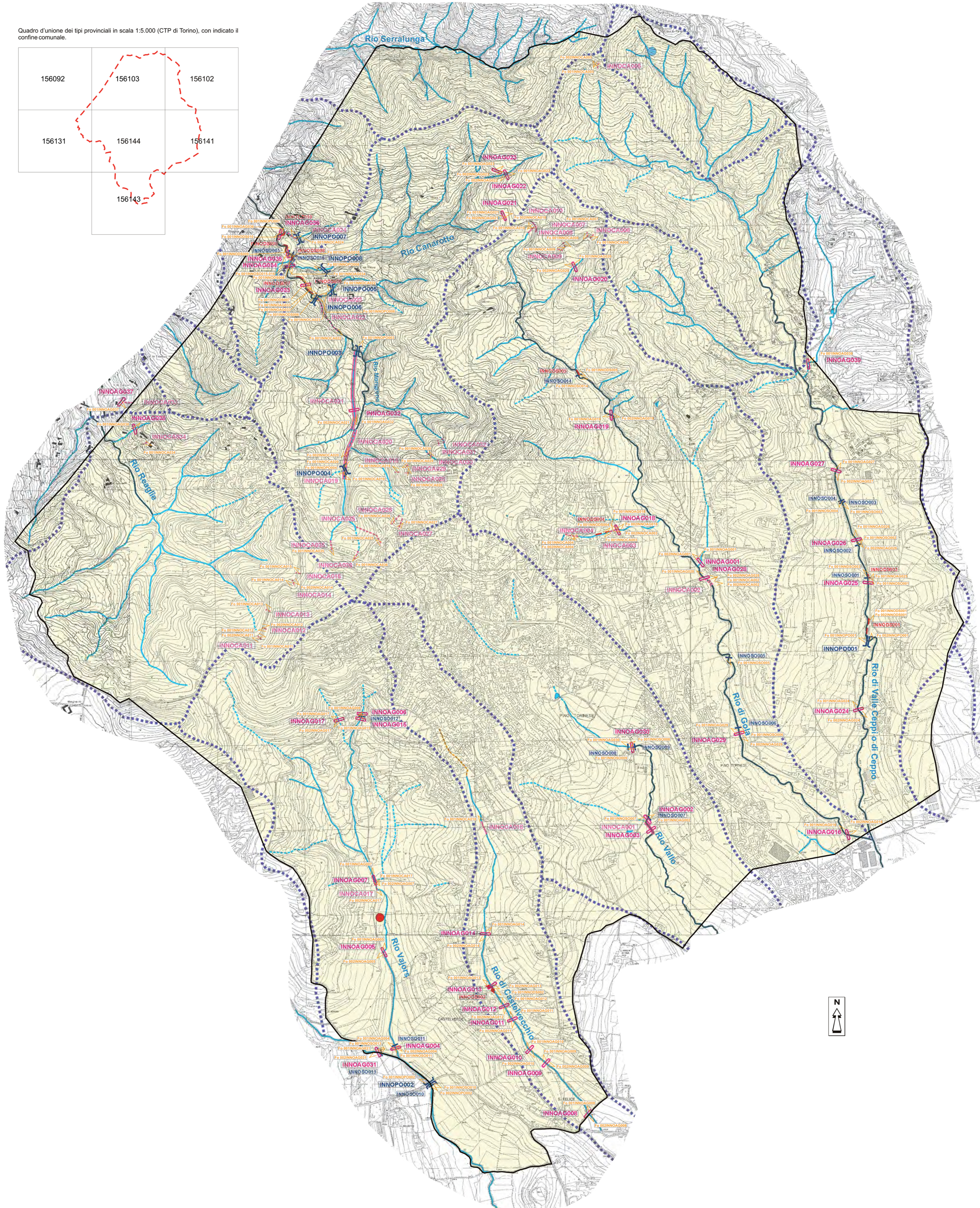
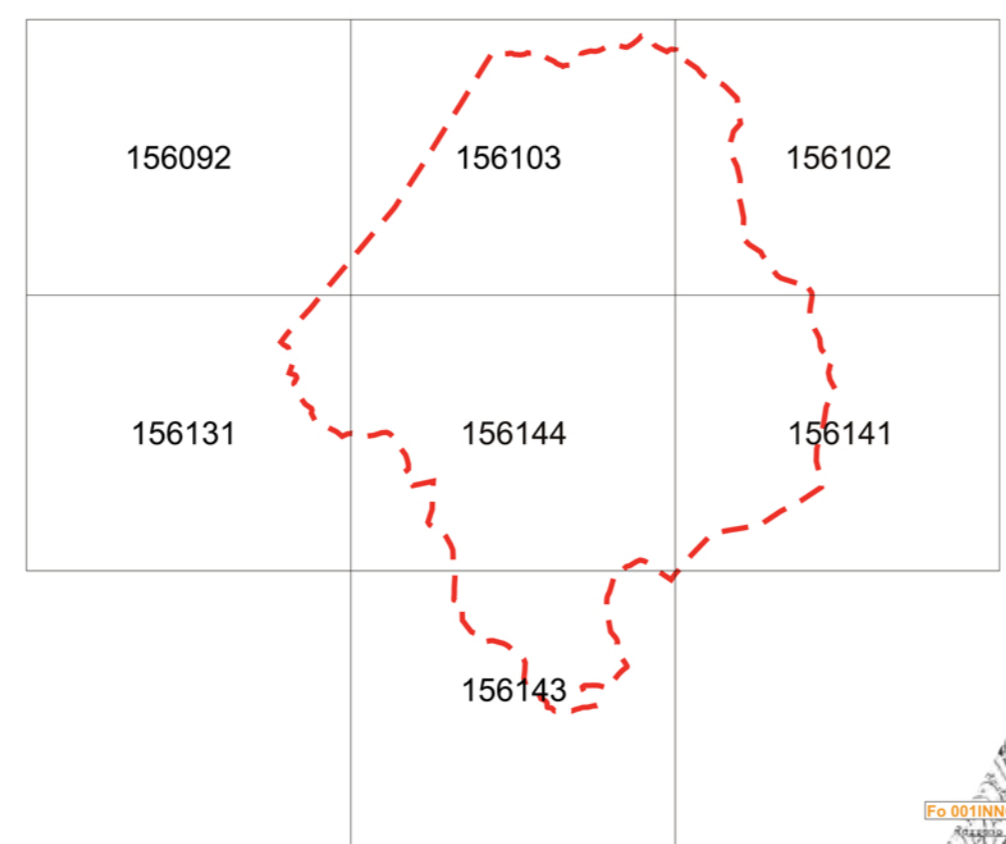
Collaboratori: Dott. Geol. Igor Chiambretti



STUDIO ASSOCIATO \* GEOL. MARCO INNOCENTI \* GEOL. MICHELANGELO DI GIOIA  
10145 TORINO - via P. Belli 65 - Telefono e Fax 011/7496917

67

Quadro d'unione dei tipi provinciali in scala 1:5.000 (CTP di Torino), con indicato il  
confine comunale.



LEGENDA

IDROGRAFIA

- Limite idrografico dei principali bacini
- Tratti di corsi d'acqua soggetti alla disciplina pubblica (R.D. 1933 n°. 1775)  
tratti intubati
- Altri corsi d'acqua  
tratti intubati
- Sorgente
- Impluvi principali
- Specchi d'acqua
- Pozzo idropotabile
- Confine comunale

SISTEMA INFORMATIVO CATASTO OPERE DI DIFESA  
OPERE DI DIFESA IDRAULICHE

LEGENDA

Opera trasversale

- BR Briglia filtrante o trattenuta
- SO Soglia di fondo
- PE Pennello

Opera longitudinale

- AR Argine
- CA Canalizzazione a sezione aperta
- CA Canalizzazione a sezione chiusa (tombinatura)

Difesa di sponda

- Gabbionata
- DS Muro
- Scogliera
- Ing. naturalistica

Scolmatore e Canale di gronda

- SCA Scolmatore e canale di gronda a cielo aperto
- SCI Scolmatore e canale di gronda intubato
- SCG Scolmatore e canale di gronda in galleria
- tratto di corso d'acqua caratterizzato da ampliamento di sezione

Altre opere

- PO Ponte
- AG Attraversamento e guado
- CV Cassa di espansione e vasca di laminazione

Fotografie e angolo di ripresa

0 500 1000 m