

Regione Piemonte
Provincia di Torino

Comune di
PINO TORINESE

REGIONE PIEMONTE
ASSESSORATO URBANISTICO
23 SET. 1996
Prot. Gen. n. 8251

PIANO PARTICOLAREGGIATO AREA "NP1a"

LEGGE 17 AGOSTO 1942, N° 1150
LEGGE REGIONALE 5 DICEMBRE 1977 N° 56
E SUCCESSIVE MODIFICHE ED INTEGRAZIONI

REGIONE PIEMONTE
ASSESSORATO URBANISTICO
COPIA DEL DOCUMENTO
FIRMATO DALL'ASSESSORE

In data 10 FER. 1997
Approvato con D.G.R. n. 88-15995
IL FUNZIONARIO RESPONSABILE
Arch. Ing. Felice Esposito

SVILUPPO IN SCALA 1:200 DELL'AMBITO DI VIA MOLINA
PIANTE

Scala: 1:200

Allegato alla deliberazione C.C.
Adottato il n. 50 del 28/07/1995

ELABORAZIONE: FEDERICO PERS

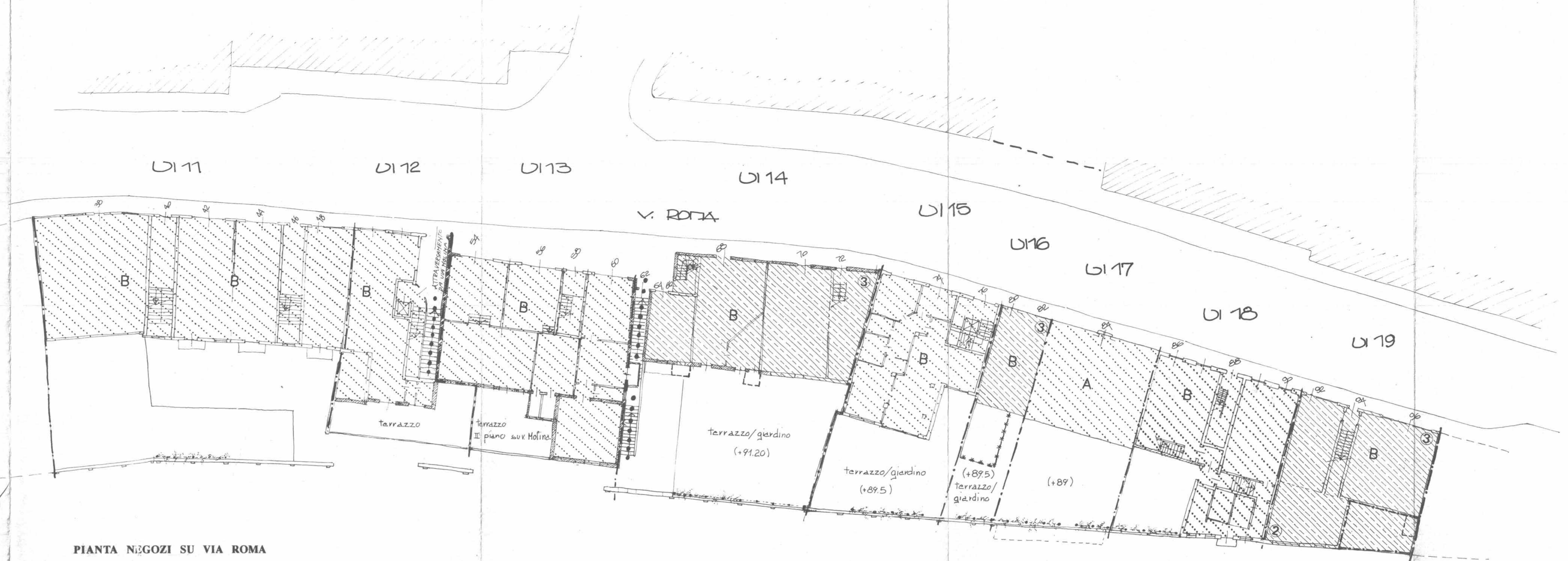
Progettista: arch. Pietro Derossi

ing. Pier Giorgio Gambero
arch. Maria Teresa Massa
arch. Paolo Derossi
arch. Liliana Patriarca

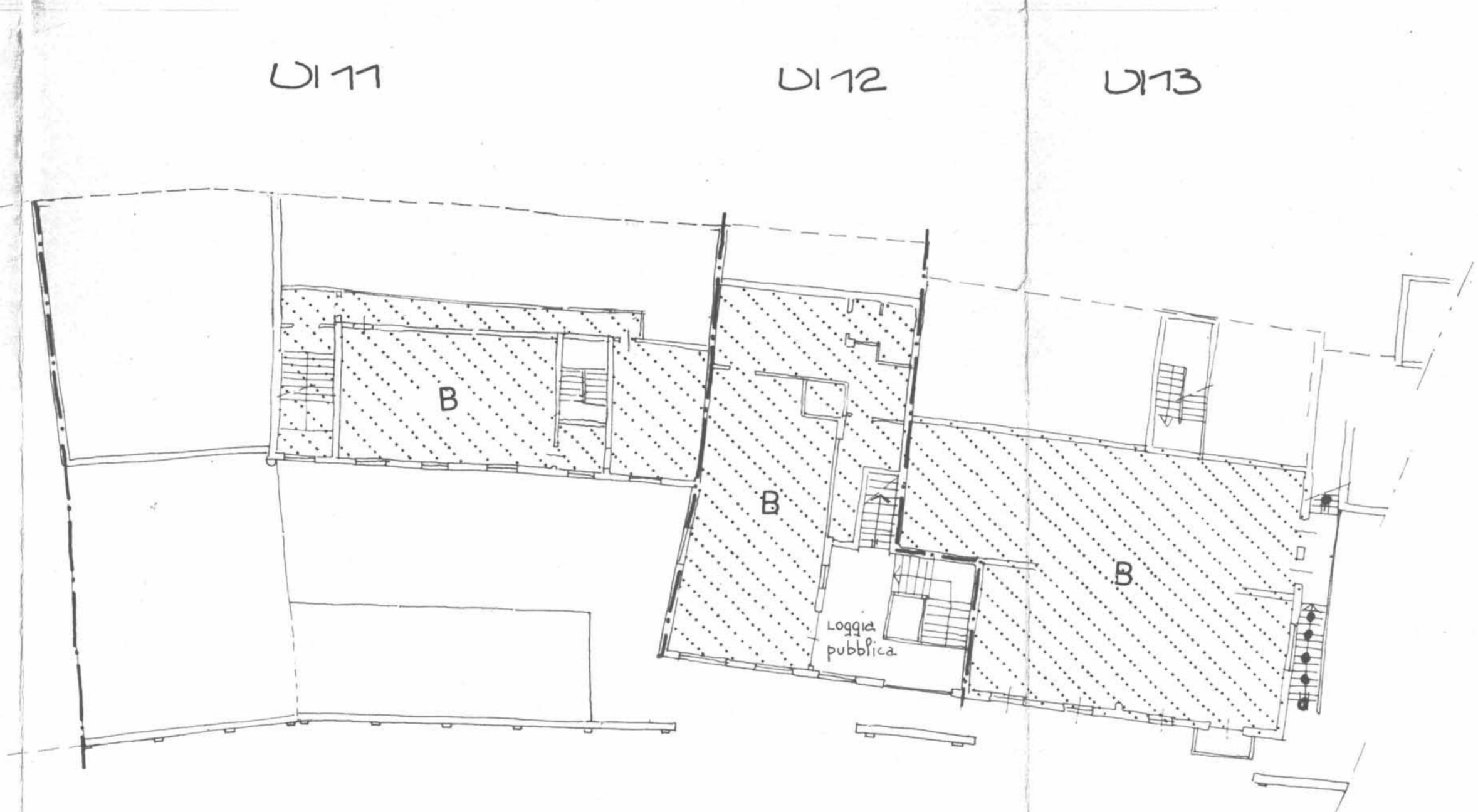
TAV.4b

IL SEGRETARIO COMUNALE

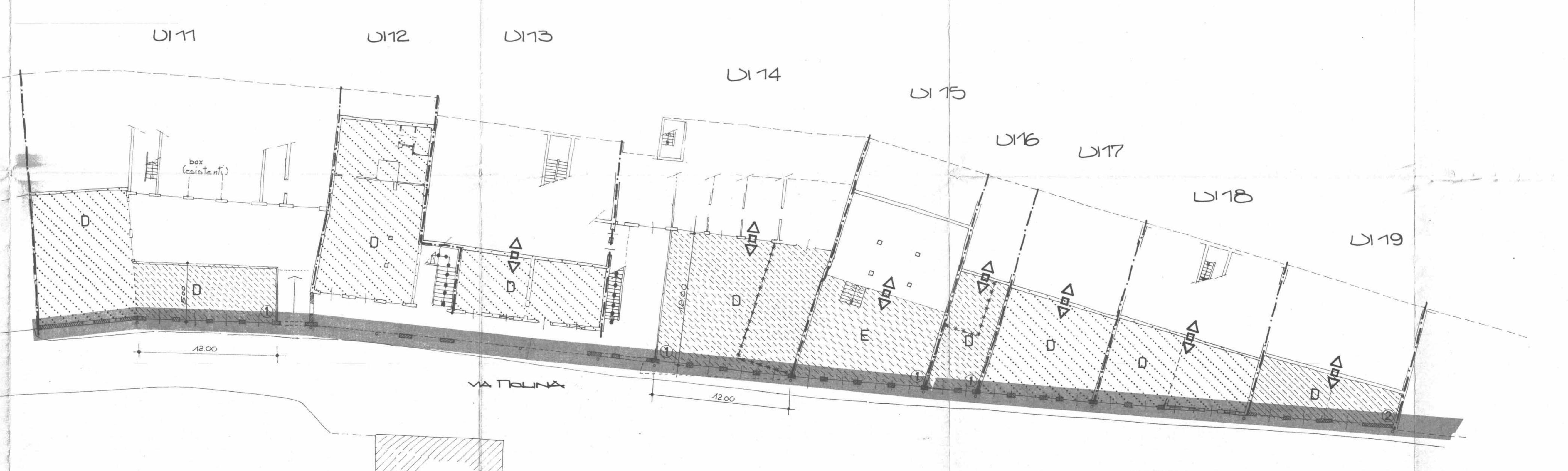
IL SINDACO



PIANTA NEGOZI SU VIA ROMA



PIANTA PIANO INTERMEDIO



PIANTA NUOVI NEGOZI SU VIA MOLINA

LEGENDA

TIPI DI INTERVENTO SUGLI EDIFICI

- d1** INTERVENTI DI RISTRUTTURAZIONE PARZIALE
- d2** INTERVENTI DI RISTRUTTURAZIONE CON AMPLIAMENTO
- d3** INTERVENTI DI SOSTITUZIONE EDILIZIA
- e** INTERVENTI DI NUOVA COSTRUZIONE
- f** INTERVENTI DI DEMOLIZIONE

VINCOLI DI INTERVENTO SUGLI EDIFICI ED AREE

- U1** UNITA' MINIMA DI INTERVENTO
- 1** NUMERO MASSIMO DI PIANI CONSENTITO
- FRONTI EDIFICI SU VIA MOLINA REALIZZATI SECONDO PROGETTO TAV. 4b e 4c
- SERVITU' DI PASSAGGIO PUBBLICO
- ◁▷ POSSIBILE ESPANSIONE ATTIVITA'

DESTINAZIONI D'USO AMMESSE

- A** RESIDENZA (-R-)
- B** RESIDENZE / COMMERCIO / ARTIGIANATO DI SERVIZIO / UFFICI / ESERCIZIO PUBBLICO (-R, Ta, Tb, Td, Td-)
- D** COMMERCIO / ARTIGIANATO DI SERVIZIO / ESERCIZIO PUBBLICO (Ta, Tb, Td)
- E** COMMERCIO / ARTIGIANATO DI SERVIZIO / ESERCIZIO PUBBLICO TERZIARIO DIRETTIVO (Ta, Tb, Td, Td)