



VERIFICHE DI COMPATIBILITÀ
IDRAULICA E IDROGEOLOGICA AI SENSI
DELL'ART. 18, COMMA 2, DEL PIANO DI
ASSETTO IDROGEOLOGICO

TAV.
1

Titolo:
Carta geologico - strutturale

Scala: 1:10 000

Elaborato cartografico del : maggio 2003- luglio 2010

Adozione: Delibera C.C.

Approvazione:

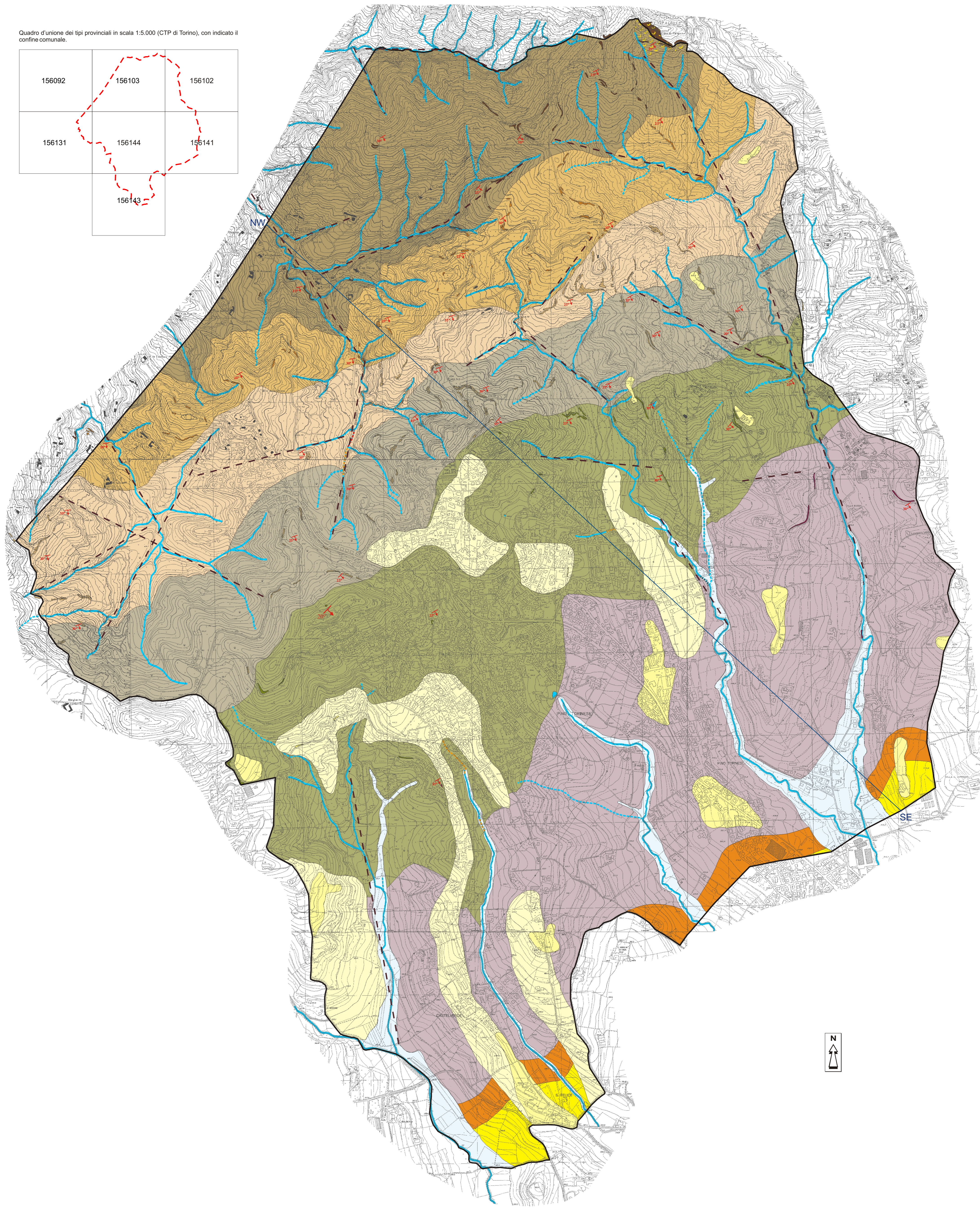
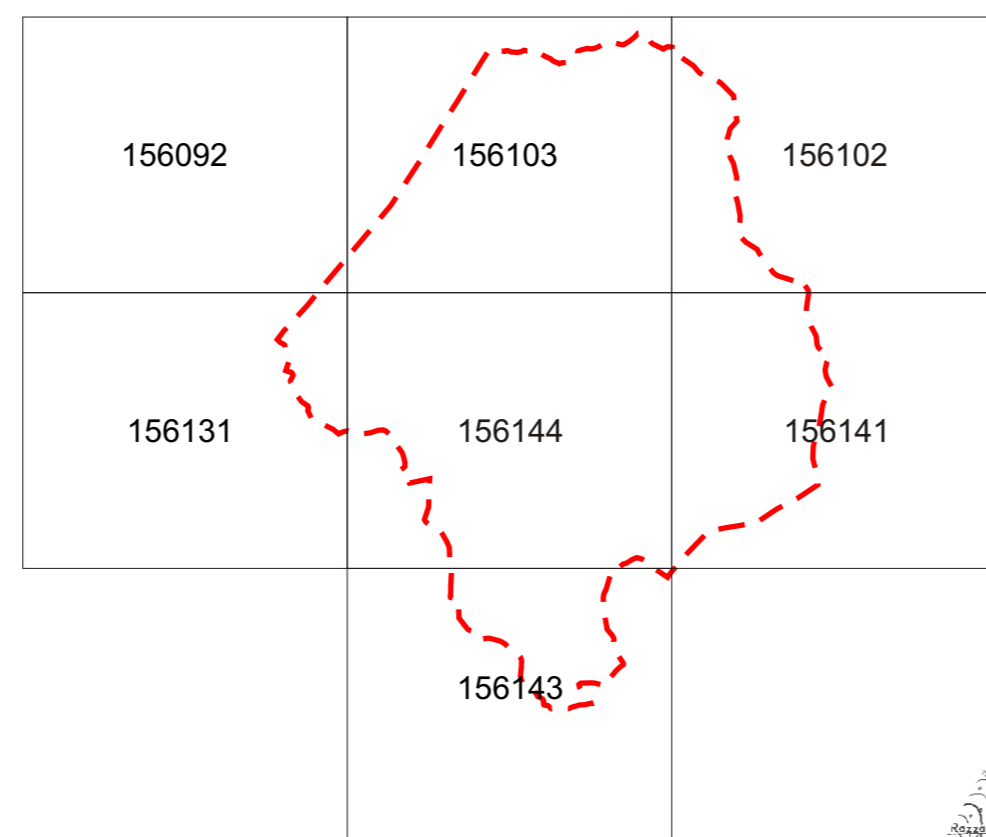
Il responsabile
del procedimento:

Il Tecnico incaricato: Dott. Geol. Marco Innocenti

Collaboratori: Dott. Duccio Platone

GESSTER STUDIO ASSOCIATO • GEOL. MARCO INNOCENTI • GEOL. MICHELANGELO DI GIOIA
10145 TORINO via P. Belli 65 - Telefono e Fax 011/7495917

Quadro d'unione dei tipi provinciali in scala 1:5.000 (CTP di Torino), con indicato il
confine comunale.



LEGENDA

- Confine comunale
- Reticolo idrografico
- Traccia del profilo geologico
- - - Lineamenti principali
- ❄️ Giaciture
- ~ Limiti litologici certi
- ~ Limiti litologici presunti
- ~ Affioramenti in roccia

SUCCESSIONE QUATERNARIA

- Depositi alluvionali e fasce di raccordo ai piedi dei versanti: depositi argilloso-limosi, con lenti e intercalazioni sabbiose, fiancheggiati in parte i principali corsi d'acqua, talora debolmente terrazzati, anche attualmente inondabili. *Quaternario.*
- Loess: depositi loessici di potenza variabile (da pochi dm a qualche metro) da punto a punto, argillificati, a lussurazione prismatica, di colore ocrao o giallastro, connessi in prevalenza con le fasi eoliche di steppa. *Cataglaciali Mindel, Riss (nettamente prevalenti) e Würm.*
- Depositi di pertinenza del paleo-Po: silt privi di stratificazione con corpi lenticolari ghiaiosi a matrice silteosa-argillosa di modesta estensione areale. Localmente risultano coperti dai depositi loessici. *Quaternario.*

SUCCESSIONE PALEOGENICO - NEOGENICA

- Argille e silt di colore azzurrognolo con abbondanti fossili marini. *Pliocene con facies di Piacenziano.*
- Formazione Gessoso - Solifera: Argille di colore grigio o biancastro a concrezioni calcaree, con subordinate intercalazioni di calcari marnosi vacuolari. *Messiniano.*
- Marne di S. Agata fossili: Argille e marne di colore grigio-azzurrognolo, dalla frattura concoide, in strati centimetrici, con rari macrofossili ed abbondanti microfossili. *Tortoniano.*
- Complesso di Baldissero: Arenarie conglomeratiche risedimentate, riccamente fossilifere (Torre Pino), alternanza di sabbie fini, di colore grigio chiaro e in strati decimetrici e di silti argillose biancastre, non cementate e in strati sottili (Tetti Paletti), *Langhiano - Serravalliano.*
- Marne a Pteropodi Superiori: Peliti marnose e calcari marnoso-silicei a Radiolari, in strati decimetrici (Casa Rocco e versante settentrionale di Torre Pino), con ricorrenti intercalazioni di sabbie fini e grossolane ben stratificate e di livelli di arenarie medie (presso l'imbocco della galleria di Pino e presso l'Osservatorio Astronomico), *Burdigaliano sup. - Langhiano inf.*
- Formazione di Termo - Forà: Peliti più o meno siltose alternate a bancate discontinue di arenarie grossolane (settore occidentale del comune), a conglomerati a ciottoli da centimetrici a submetrici, quasi totalmente serpentinosi (M.te Cervet e "Rotonda dell'alzabandiera") e a paraconglomerati ad abbondante matrice pellico-arenacea (Bric Caros). Ricco il contenuto paleontologico. *Aquitaniano sup. - Burdigaliano sup.*
- Marne a Pteropodi Inferiori: Fitte alternanze di calcari marnoso-silicei a Radiolari e spicole di spugna, in strati decimetrici compattati (lungo la "Panoramica" a ovest del M.te Cervet), di peliti siltoso-marnose di colore grigio-azzurrognolo, fogliettate e friabili e, subordinatamente, di sporadici straterelli arenacei gradati torbiditici. *Aquitaniano.*
- Formazione di Superga: (A) Peliti e marne fitte alternate straterellate, con intercalazioni di potenti orizzonti arenacei (Rio dei Piani, Rio Canarotto e Rio di Serralunga) e arenaceo-conglomeratici gradati, fossiliferi, a ciottoli eterometrici di pietre verdi, dolomie, graniti, radiolari e calcari con fori di litodomi (M.te Aman). (B) Lente di conglomerato monogenico a ciottoli peridotitici serpentinnizzati e matrice arenacea-serpentinosi, con velli o piccole vene di magnesite biancastra (Bric Paoluch), *Cattiano - Aquitaniano.*

- Marne
- Argille e silt
- Ciottoli e/o conglomerati
- Sabbie e/o arenarie
- Calcari marnosi silicei e marne calcaree

Profilo litostratigrafico

