



VERIFICHE DI COMPATIBILITÀ  
IDRAULICA E IDROGEOLOGICA AI SENSI  
DELL'ART. 18, COMMA 2, DEL PIANO DI  
ASSETTO IDROGEOLOGICO

TAV.  
4

Titolo:  
Carta dell'idrografia di superficie

Scala: 1:10 000

Elaborato cartografico del : maggio 2003 - luglio 2010

Adozione: Delibera C.C.

Approvazione:

Il responsabile  
del procedimento:

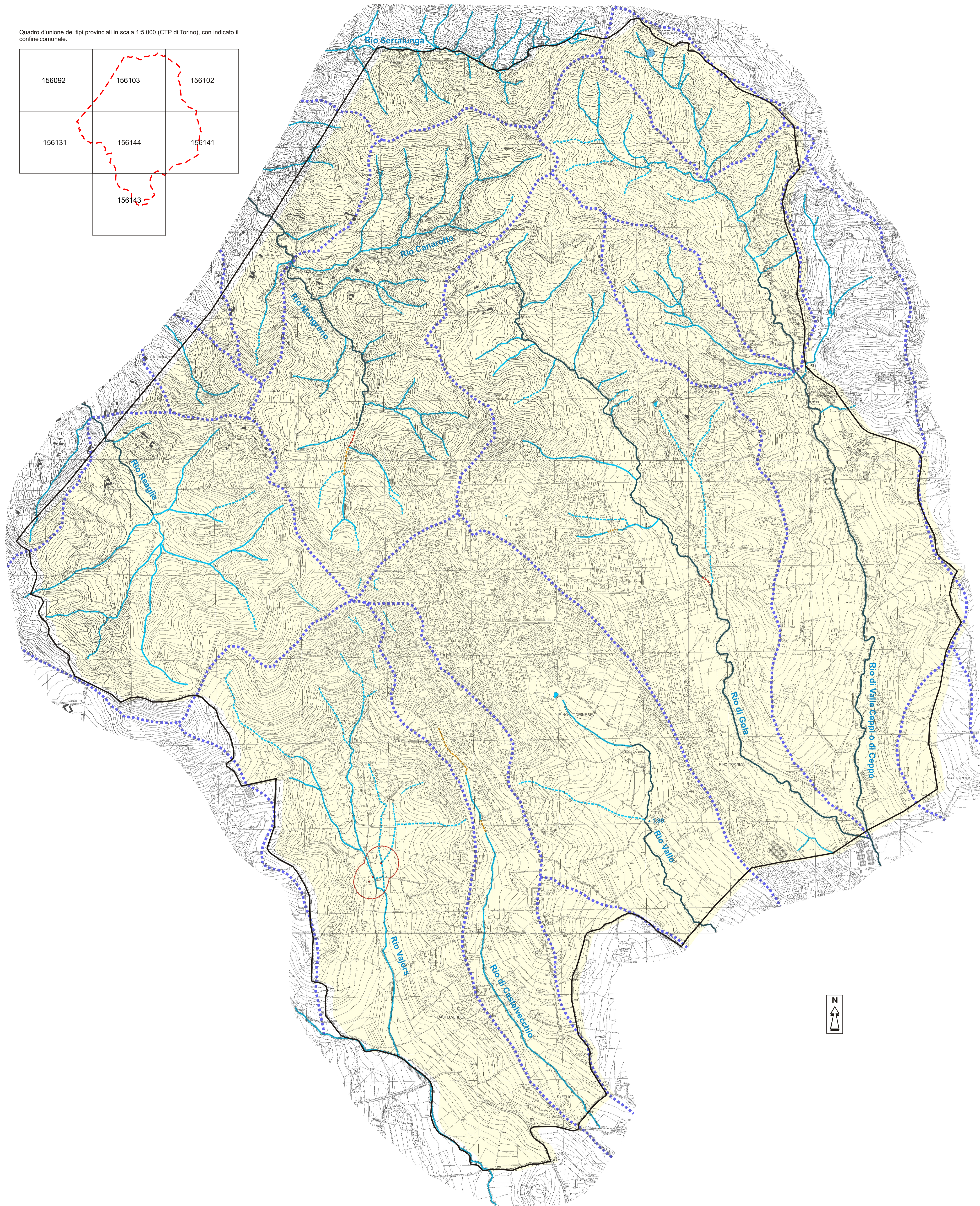
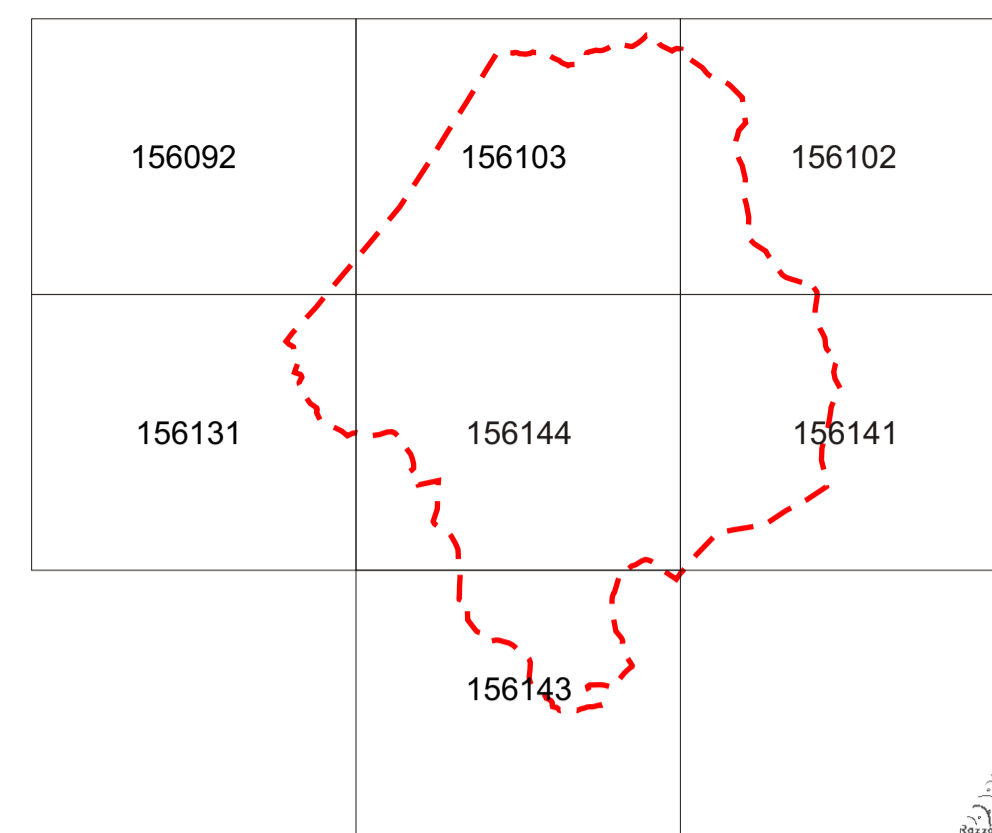
Il Tecnico incaricato: Dott. Geol. Marco Innocenti

Collaboratori: Dott. Geol. Duccio Platone



STUDIO ASSOCIATO • GEOL. MARCO INNOCENTI • GEOL. MICHELANGELO DI GIOIA  
10145 TORINO via P. Balli 65 - Telefono e Fax 0117485917

Quadro d'unione dei tipi provinciali in scala 1:5.000 (CTP di Torino), con indicato il  
confine comunale.



LEGENDA

IDROGRAFIA

- Limite idrografico dei principali bacini presenti sul territorio comunale
- Tratti di corsi d'acqua soggetti alla disciplina pubblica (R.D. 1933 n. 1775) tratti intubati
- Altri corsi d'acqua tratti intubati
- Impluvi principali
- Sorgente
- Pozzo idropotabile
- Pozzi irrigui e soggiacenza falda in metri dal p.c. (Al Gen. 2007)
- Zona di rispetto dal punto di captazione ai sensi D.P.R. 236/88
- Confine comunale