

## A proposito di Sodexo

Fondata a Marsiglia nel 1966 da Pierre Bellon, Sodexo ha basato la sua crescita sui principi fondamentali che ancora oggi uniscono i suoi 430.000 collaboratori in tutto il mondo. In Italia Sodexo è presente dal 1974.

### LA NOSTRA MISSION

Migliorare la Qualità della Vita dei nostri collaboratori e di tutti coloro che serviamo e contribuire allo sviluppo economico, sociale e ambientale delle comunità, regioni e Paesi in cui operiamo.

### I NOSTRI VALORI

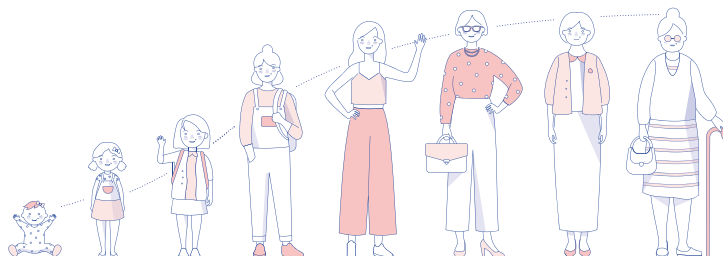
- Spirito di servizio
- Spirito di squadra
- Spirito di progresso

### I NOSTRI PRINCIPI ETICI

- Lealtà
- Rispetto della persona e delle pari opportunità
- Trasparenza
- Rifiuto della corruzione e della concorrenza sleale

## Un'offerta unica per migliorare la qualità della vita

Sodexo offre un'ampia gamma di servizi che soddisfano le esigenze dei suoi clienti, prendendosi cura dei consumatori in ogni fase della loro vita. In Italia Sodexo è presente dal 1974 con un'offerta di servizi "on-site", ovvero presso le sedi dei clienti: ristorazione, professional cleaning, facility management hard & soft, gestione e cura degli spazi, servizi educativi.



### SERVIZI ON-SITE

Aumentiamo l'efficienza delle aziende, rassicuriamo i pazienti in ospedale, promuoviamo la crescita accademica, garantiamo sicurezza e comfort sui siti remoti: i nostri servizi on-site migliorano la qualità della vita di milioni di consumatori e consentono ai nostri clienti di migliorare le loro performance. Le nostre soluzioni innovative e personalizzate sono dedicate a tre segmenti di clientela:

- Aziende & Amministrazioni
- Sanità & Senior
- Scuole & Università



### PLUXEE

Pluxee dà vita a esperienze personalizzate per i dipendenti, che migliorano la qualità della vita sul posto di lavoro e contribuiscono alle prestazioni aziendali.

I clienti possono contare su soluzioni innovative, come le carte "multi-advantage", per attrarre, trattenere, coinvolgere e sostenere l'equilibrio tra lavoro e vita privata o anche per migliorare la salute e il benessere dei loro team.



## ...e per il Comune di Pino Torinese:

La preparazione dei pasti avverrà presso il centro di cottura situato in via Don Masera a **Trofarello (TO)**. Tutte le lavorazioni sono effettuate il giorno stesso del consumo, in aree dedicate e dotate di idonee attrezzature. La cucina dispone di una "zona diete speciali", isolata dal resto del processo produttivo. Questa sezione è supervisionata da una dietista laureata, che segue ogni fase della produzione per garantire standard elevati di qualità e sicurezza alimentare.

Il piano di **educazione ambientale** offerto da Sodexo mira a sensibilizzare i bambini sui temi della **sostenibilità, del riciclo e del rispetto per l'ambiente** attraverso progetti pratici e coinvolgenti. Le iniziative includono la raccolta e il compostaggio di scarti alimentari, i laboratori creativi con materiali di recupero, la realizzazione di strumenti musicali eco-friendly. Inoltre, sono previsti incontri e visite educative sul territorio per approfondire i temi ambientali.

I progetti di **educazione alimentare** offerti da Sodexo mirano a promuovere una **corretta alimentazione** tra i bambini, incentivando il consumo di **frutta, verdura e legumi**, spesso poco graditi ma cruciali per una dieta equilibrata. Questi programmi educativi non solo **migliorano le abitudini alimentari dei bambini** ma coinvolgono anche le famiglie, creando **consapevolezza** sull'importanza di una dieta sana e sostenibile.

**Prodotti Biologici:** Farine bio, pane e prodotti da forno, cereali e legumi, pasta, verdure surgelate, carni avicole e bovine.  
**Prodotti Km 0 (entro 200 km):** Cereali, legumi e carni avicole piemontesi.  
**Prodotti Filiera Corta:** Farine, pane, cereali, pasta, verdure e carni avicole e bovine bio, oltre a prodotti ittici.  
**Prodotti Piemontesi:** Cereali, legumi, carni avicole e bovine tipiche del territorio.